

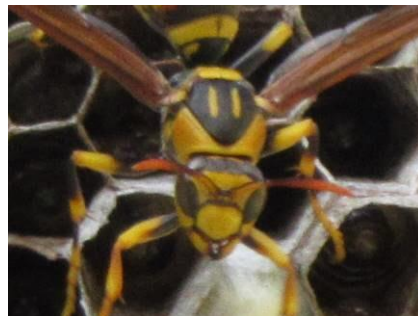
●キアシナガバチ

ハチ目スズメバチ科アシナガバチ属

7月下旬(7/31)に蜂の巣を見つけましたが、8月下旬(8/25)にも今年の夏3つ目のハチの巣をサブグラウンドで教員が見つけてくれました。今回もアシナガバチの仲間でした。スズメバチほどの攻撃性はないとのことですが、種類を確かめようと巣に近づくと、巣を守るために一斉に出てきて翅を羽ばたかせて威嚇をしてきました。やはりうかつに近づくとまずいですね。種類は胸部の背側下部にも黄色い二本線が入っているので、たぶんキアシナガバチだと思います。前回見つけたコアシナガバチと似ていますが、比べるとカラーリングが違いますね。

ミツバチの巣は蜜ろうで出来ていますが、アシナガバチの巣は木の皮などが材料で、そして巣で蜜を蓄えることはしません。

スズメバチと同じようにイモムシ(蛾の幼虫)を捕らえて、肉団子にして、幼虫に与える狩人バチですので、農作物の害虫を駆除してくれる益虫として役立つこともあります。



コアシナガバチ



問1 アシナガバチの巣は植物の蓮(ハス)の実のような形と言われますが、幼虫の入る部屋の形は、どんな形でしょうか？

答 正六角形

☐ 蓮(ハス)ってどんな植物？ 調べてみよう！ レンコンと違うの？



問2 そのような形になっている理由や利点(良い所)は何でしょうか？

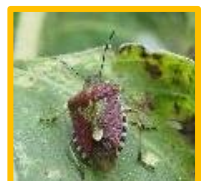
※まずは自分で想像して考えてから、図鑑や本、ネットで調べてみましょう。

※ハニカム構造って何？

●クサギカメムシ

カメムシ目カメムシ科

以前ヒマワリに付くブチヒゲカメムシを見つけましたが、とてもよく似たカメムシがニガウリ(ゴーヤ)に付いているのを見つけました。比べてみるために採取してみました。裏側も観察しました。図鑑で調べてみると、クサギカメムシのようです。果樹から野菜までなど色々な植物の葉や実の汁を吸ってしますので、農家の方に厄介者です。うっかり触って刺激を与えると、あの独特の臭いの液体を放ち、手に付くとしばらくとれません。



ブチヒゲカメム

問3 カメムシの臭いはどんな臭い？

カメムシは、強烈な臭いがする分泌液を体のどこから、どんなふうにして撒くのでしょうか？ そしてどんな成分が入っているのか？ 調べると何かに役に立つかもしれませんね。

●昆虫の体は「頭部・胸部・腹部」の3パーツから出来ています。足は胸部から左右に三対6本がついています