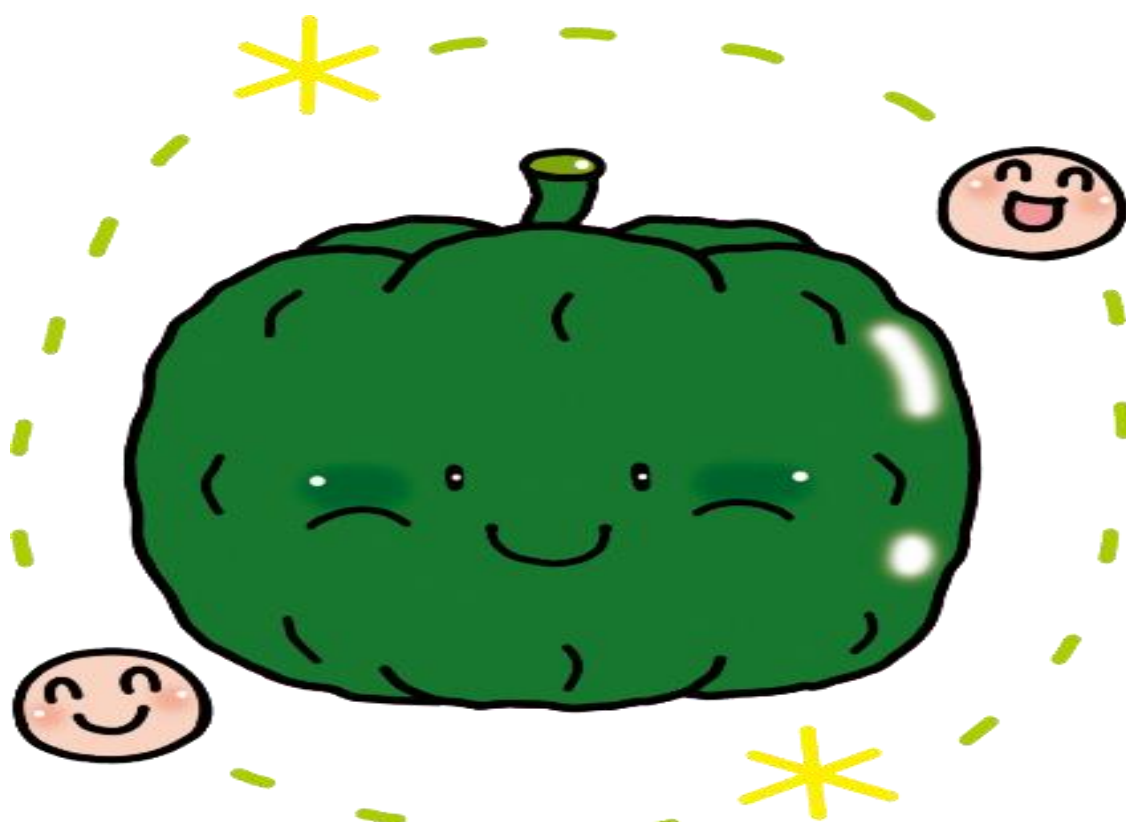


★2020.12.21 今日の給食★

冬至(とうじ)



かぼちゃの甘煮

とうじ 冬至は 1 年^{ねん}で一番^{いちばん}昼^{ひる}が短^{みじか}い日^ひです。
むかし 昔^{むかし}の人^{ひと}は夏^{なつ}にとれたかぼちゃ^{かぼちゃ}を大^{だい}事^じ
に保^ほ存^{ぞん}していま^{いま}した。そし^{そし}て冬^{とう}至^じの
日^ひにかぼ^かち^ちゃ^ゃを食^たべると病^び気^きになら
ないとし^{とし}て、かぼ^かち^ちゃ^ゃを食^たべ^るる習^{なら}わ
しが残^{のこ}っていま^{いま}す。



かぼちゃの種は手作業で取り除いています！



一人2~3個になるように計算してカットします。