

「セイヨウアブラナ」に「セイヨウミツバチ」がやってきた

校庭のセイヨウアブラナがグングンと背を伸ばし、黄色い花をたくさんつけるようになりました。その匂いにつられてか、セイヨウミツバチたちがやってきています。足には花粉団子をつけて、花から花へと飛びまわり、夢中になって花の蜜を集めています。この近くに養蜂をされている方がいるのでしょうか？

巣から行動範囲は半径 3km 位らしいので、市役所屋上にいる「東京清瀬市はちみつプロジェクト」のミツバチたちかもしれませんね。

●セイヨウミツバチ ハチ目ミツバチ科



学校に来ている蜜蜂が、「ニホンミツバチ」と「セイヨウミツバチ」のどちらかなのかを確かめようと写真を撮って、図鑑やネットで調べてみると、分類はどうやらそう単純ではなく、セイヨウミツバチというグループは、イギリス系やイタリア系、スペイン系など5つ位の亜種に分かれているようで、ニホンミツバチも東アジアにいるトウヨウミツバチの亜種のひとつらしいことがわかりました。そのため、セイヨウミツバチでも多少の違いがありますが、ザックリ腹部の模様を見て

【セイヨウミツバチ】 ⇒ 黒い縞模様（しまもよう）の幅が胸部に近い方ほど細くなり、黄色みがある。

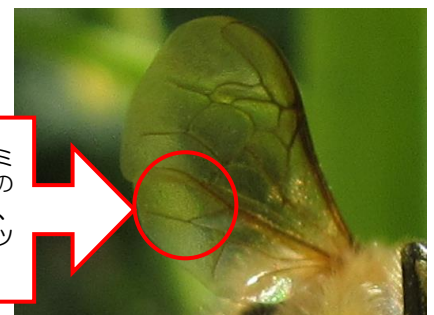
【ニホンミツバチ】 ⇒ 黒い縞模様の幅はほぼ同じで、黒がハッキリしている。

とのことで、学校に来ているのは、セイヨウミツバチのようです。

●専門的な確実な識別は、下の図のように、翅の「翅脈」の形だそうです。



学校に来たミツバチの翅の写真を見ると、セイヨウミツバチですね



？ 疑問 現在、人間活動により外国から持ち込まれた植物や動物(外来種)が、日本の生態系に大きな影響を及ぼして社会問題になっていますが、セイヨウミツバチは野生化しないのでしょうか？ それは大丈夫なのですが、何故なのか？ 考えてみて、調べてみてくださいね。

【関連 HP・動画】

①「東京清瀬市はちみつプロジェクト」紹介 HP

<https://www.city.kiyose.lg.jp/kurashi/gomi/kankyohozen/1003842/1003844.html>

「東京清瀬市はちみつプロジェクト」紹介動画

②「kiyohachia ができるまで」 <https://www.youtube.com/watch?v=GmzQfHidpH8>

③「はちみつプロジェクト」 <https://www.youtube.com/watch?v=qzoCKIDYPaQ>

①



②



③

