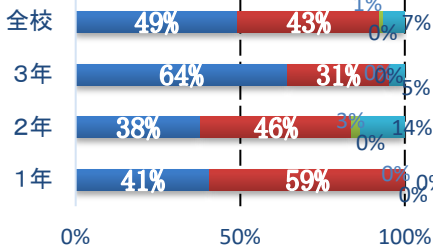


R2 学校評価アンケート(保護者用)集計

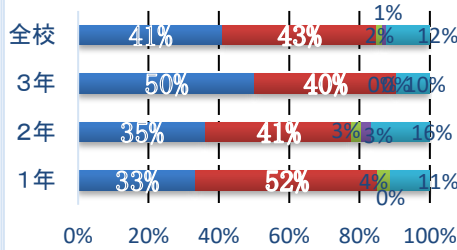
■ A あてはまる ■ B どちらかと言えばあてはまる ■ C どちらかと言えばあてはまらない ■ D あてはまらない ■ E わからない

① 本校の学校ホームページの内容は適切である。



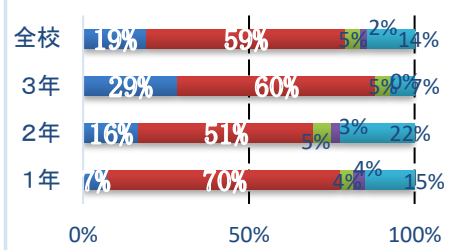
	1年	2年	3年	全校
A	41%	38%	64%	49%
B	59%	46%	31%	43%
C	0%	3%	0%	1%
D	0%	0%	0%	0%
E	0%	14%	5%	7%

② 本校の教職員は、保護者(地域)からの連絡や相談に誠実な対応をしている。



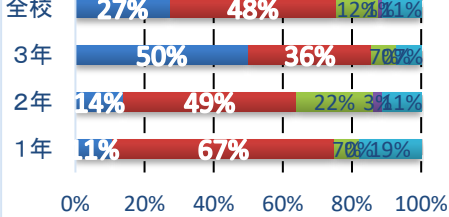
	1年	2年	3年	全校
A	33%	35%	50%	41%
B	52%	41%	40%	43%
C	4%	3%	0%	2%
D	0%	3%	0%	1%
E	11%	16%	10%	12%

③ 本校の教職員は、分かりやすい授業を行うことに努めている。



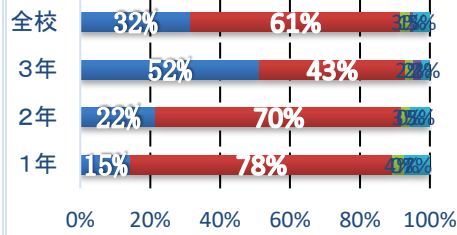
	1年	2年	3年	全校
A	7%	16%	29%	19%
B	70%	51%	60%	59%
C	4%	5%	5%	5%
D	4%	3%	0%	2%
E	15%	22%	7%	14%

④ 本校の教職員は、生徒一人一人の良い点を評価し、指導の改善に努めている。



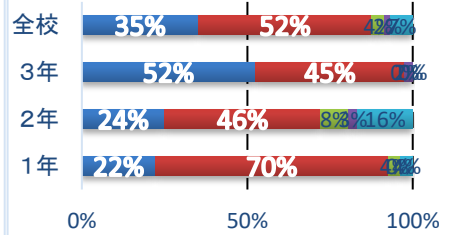
	1年	2年	3年	全校
A	11%	14%	50%	27%
B	67%	49%	36%	48%
C	7%	22%	7%	12%
D	0%	3%	0%	1%
E	19%	11%	7%	11%

⑤ 本校の生徒は、集団生活に必要なきまりを守っている。



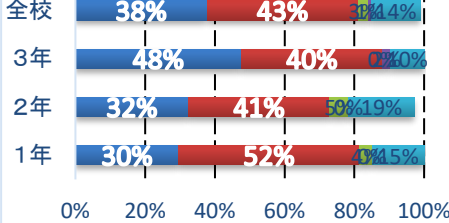
	1年	2年	3年	全校
A	15%	22%	52%	32%
B	78%	70%	43%	61%
C	4%	3%	2%	3%
D	0%	0%	2%	1%
E	7%	5%	2%	5%

⑥ 本校の生徒は、明るい学校生活を送っている。



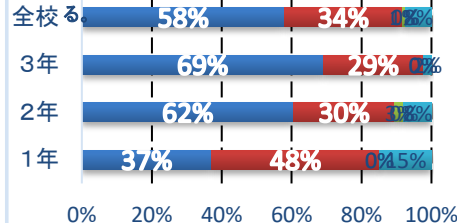
	1年	2年	3年	全校
A	22%	24%	52%	35%
B	70%	46%	45%	52%
C	4%	8%	0%	4%
D	0%	3%	2%	2%
E	4%	16%	0%	7%

⑦ スクールカウンセラーや学校図書館運営支援員など、教員以外の人材が教育活動に関わっている。



	1年	2年	3年	全校
A	30%	32%	48%	38%
B	52%	41%	40%	43%
C	4%	5%	0%	3%
D	0%	0%	2%	1%
E	15%	19%	10%	14%

⑧ 道徳授業地区公開講座・セーフティ(薬物乱用防止)教室をはじめとした、学校外の人の話を聞くことは生徒の成長に役立っている。



	1年	2年	3年	全校
A	37%	62%	69%	58%
B	48%	30%	29%	34%
C	0%	3%	0%	1%
D	0%	0%	0%	0%
E	15%	8%	2%	8%

<保護者アンケート集計>

一斉メール配信のアンケート機能を活用したアンケート。

106名の保護者の方からご回答をいただきました。

今年度の学校生活の状況を踏まえ昨年度までとは設問の内容を一部変えて実施いたしました。

集計結果では、全項目で高評価をいただきましたが、③・④の項目では昨年度より高評価が増加したものの80%に満たないなど課題となりました。引き続き、先の見通しが立たない日々ですが、より良い学校運営に努めてまいります。

ご協力ありがとうございました。