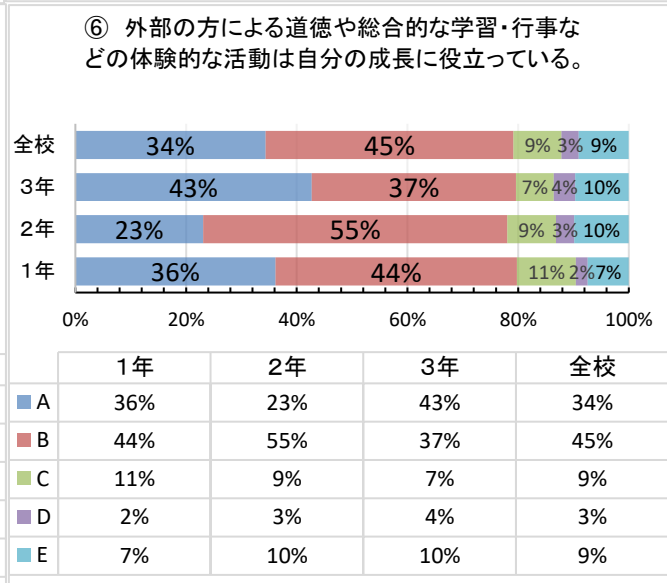
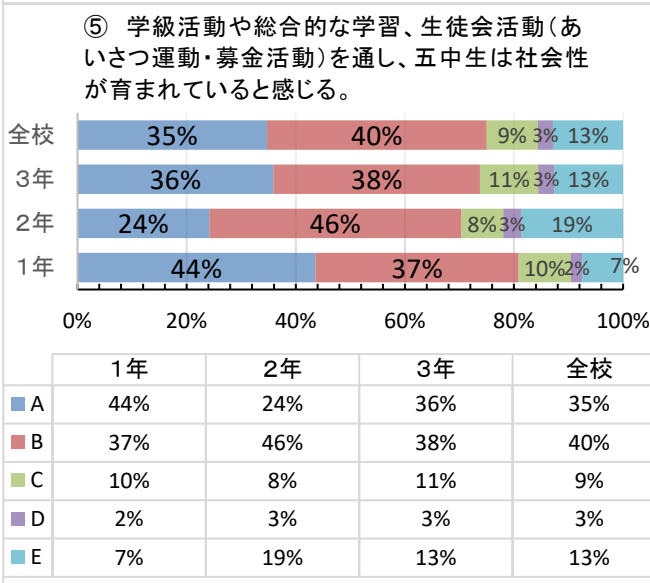
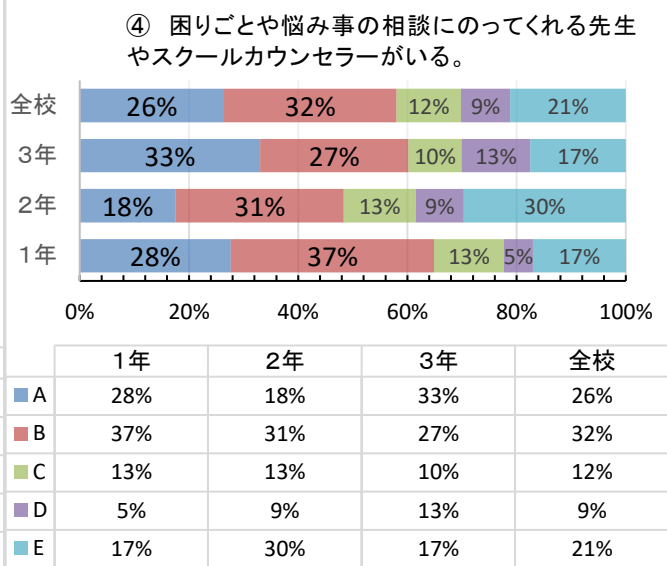
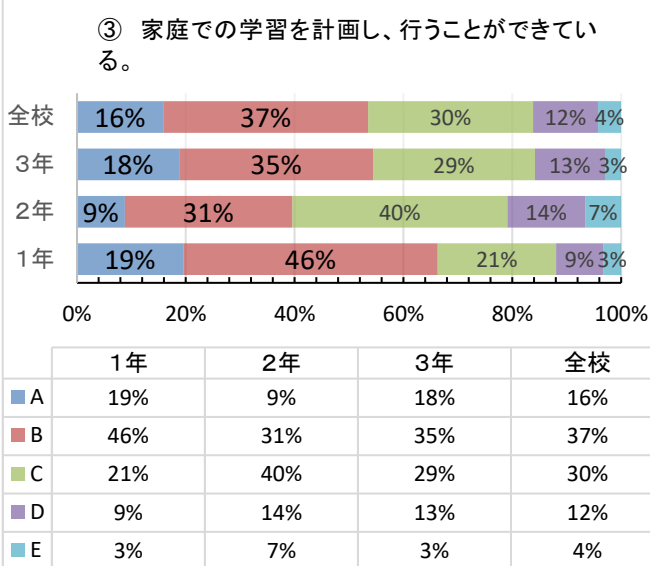
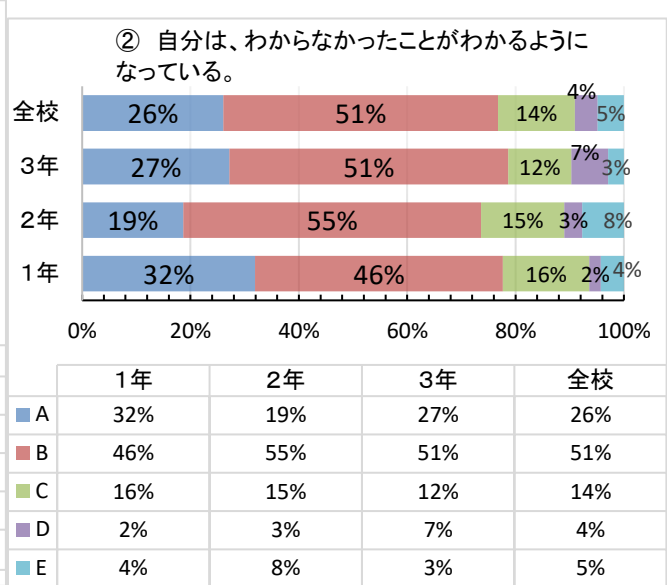
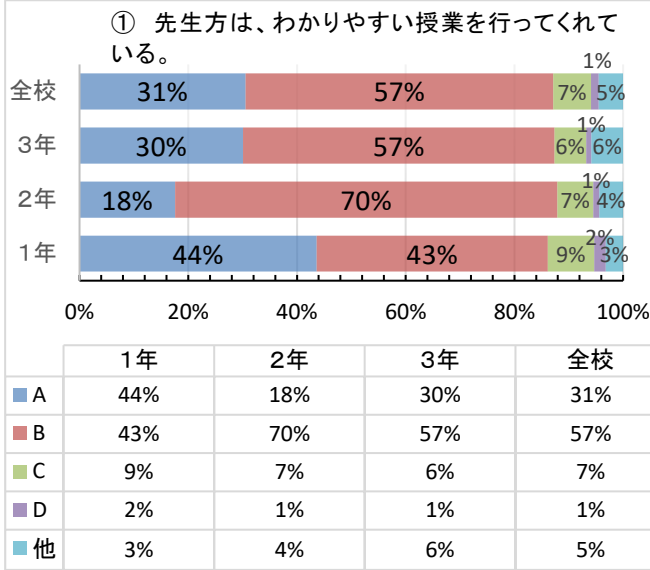
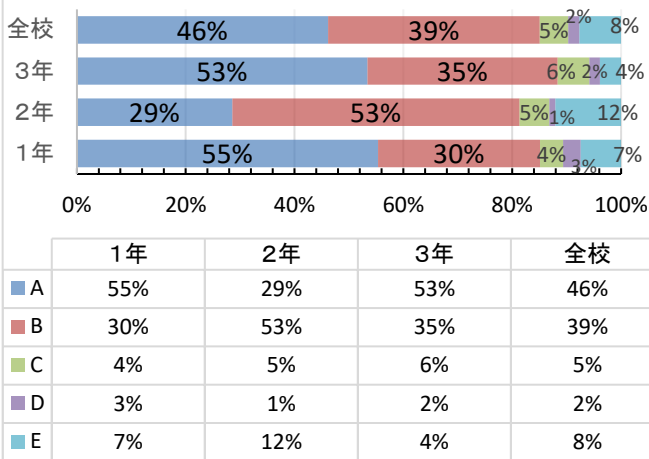


## 学校評価アンケート(生徒用)集計

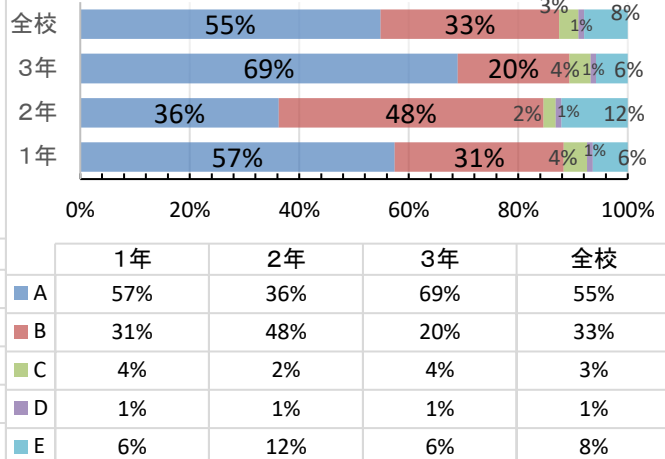
■ A あてはまる ■ B どちらかと言えばあてはまる ■ C どちらかと言えばあてはまらない ■ D あてはまらない ■ E わからない



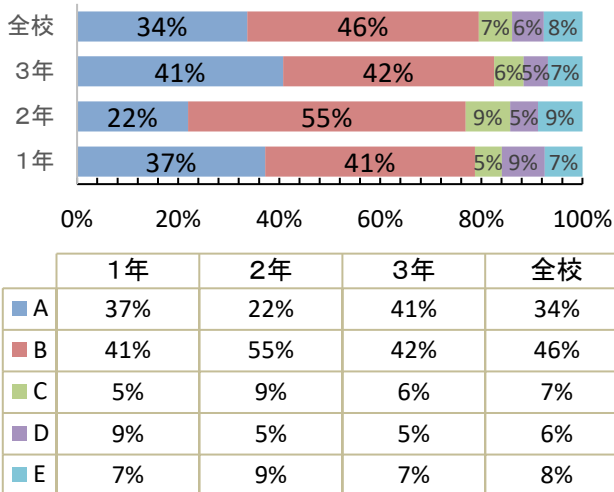
⑦ 学校生活を通し、命の大切さや、社会のルールの大切さについて学ぶことがある。



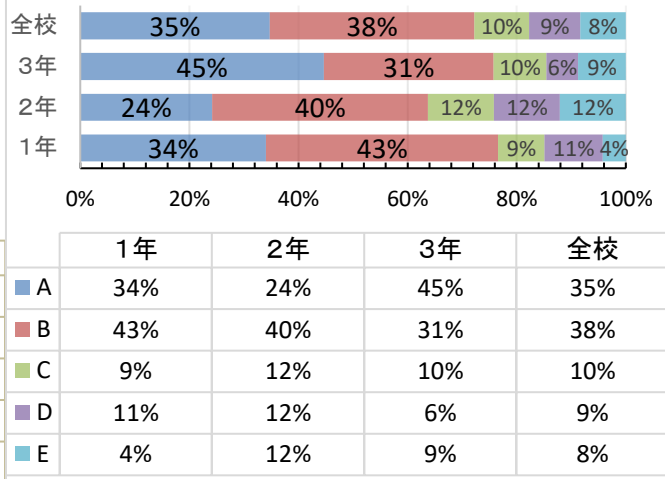
⑧ 自分は、他の人を大切にしている。



⑨ 学校は皆に配慮された過ごしやすい環境が整えられている。



⑩ 学校へ行くのが楽しい。



<生徒アンケートより>

まず初めに、  
 昨年度までの学校生活から大きな変化のあった1年間であったため、質問項目も一部変更をさせていただきました。  
 そのため、経年での変化を比較することのできない項目があることをご了承ください。  
 集計の結果は、すべての項目で「A+B」(肯定的な評価)の割合が、「C+D」(否定的な評価)の割合を上回りました。  
 経年で比較できる項目では、①、②、⑦、⑧の項目がほぼ同数又はわずかに減少。  
 一方、大幅な減少が見られたのが、③及び④そして⑩の項目でした。(各項目「わからない」の回答が多かったのは残念でした)  
 この結果を受け、家庭での学習に向けた引き続きの支援の必要性和悩みや相談を受けやすい環境の整備、これまで行ってきた学校行事に近い、生徒の興味関心を引く取組の工夫に努めてまいります。  
 生徒の皆さん。ご協力ありがとうございました。