

ほけんだよい

令和4年 4月 7日
清瀬市立清瀬第七小学校
校長 吉田 有子
養護教諭



入学、進級おめでとうございます。新しい学年、新しい環境、わくわくしますね。

今年度もみなさんが元気いっぱい学校生活を送れるよう健康面からサポートしていきたいと思います。どうぞよろしく願いいたします。

今年度お世話になる学校医、学校薬剤師の先生方です

内科	宮本 兼吾先生
眼科	武谷 亮先生
耳鼻科	大塚 健司先生
歯科	倉田 琢哉先生
薬剤師	阿久津 七光先生



保護者の皆様へ

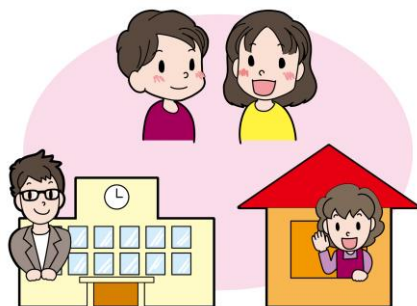
入学、進学おめでとうございます。お子様が元気に学校生活を送れるよう、体と心の健康づくりからお手伝いさせていただきます。ご家庭の方でもお子様の健康管理や書類の提出等ご協力をいただきますので、どうぞよろしくお願い致します。

① 緊急連絡先は必ず連絡がつく番号でお願いします

お子さんが熱を出してお迎えをお願いする時だけでなく、突然のけがで治療を要する時の緊急連絡で使用します。医療機関によっては、保護者の同意がないと医療行為や検査さえ受けられないことがあります。昼間、お仕事で出られる方はできれば勤務先の電話番号を記入してください。やむを得ず、携帯電話番号を記入される方はなるべく出られるようにしておいてください。緊急時の速やかな対応のため、ご協力お願い致します。

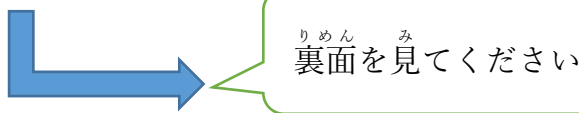
8日配布→11日(月)*なるべく早く提出してください。

- ・緊急連絡(引渡し)カード (6年間使います)
変更があれば、赤で記入
- ・児童カード(2年間使います)
1・3・5年生は新規
2・4・6年生は確認、変更は赤で記入



② スポーツ振興センターについて

学校管理下のけがは、スポーツ振興センター災害給付金の対象となります。詳しくは別紙にてお知らせしますので、ご確認ください。



しがつ けんこうしんだんよてい
4月の健康診断予定

がつ ほけんもくひょう
4月の保健目標

じぶん からだ ようす し
自分の体の様子を知らう



にちじ 日時	たいしょうがくねん 対象学年	けんさないよう 検査内容
8日(金) 午前中 <small>ごぜんちゆう</small>	2～6年生 <small>ねんせい</small>	計測、視力、聴力 <small>けいそく しりよく ちようりよく</small>
11日(金) 1・2校時 <small>こうじ</small>	1年生、けやきひのき学級 <small>ねんせい がっきゅう</small>	計測、視力、聴力 <small>けいそく しりよく ちようりよく</small>
13日(水) 8:45～	1・2・6年 けやきひのき学級 <small>ねん がっきゅう</small>	歯科検診 <small>しかけんしん</small>
14日(木) 朝一番 <small>あさいちばん</small>	全員 <small>ぜんいん</small>	尿検査 <small>にょうけんさ</small>
15日(金) 朝一番 <small>あさいちばん</small>	前日に忘れた人 <small>ぜんじつ わす ひと</small>	尿検査 <small>にょうけんさ</small>
20日(水) 8:45～	3・4・5年 前回お休みした人 <small>ねん ぜんかい やす ひと</small>	歯科検診 <small>しかけんしん</small>
21日(木) 8:45～	全員 <small>ぜんいん</small>	耳鼻科検診 <small>じびかけんしん</small>
28日(木) 9:00～	1年生その他 <small>ねんせい ほか</small>	心臓検診 <small>しんぞうけんしん</small>

* 尿検査は、朝のうちに業者が引き取ります。お昼に持ってきて提出はできません。
健康診断では、用意するものや持ってくるものがたくさんあります。自分の学年をチェックして、忘れないようにしましょう。また、見てもらう前に、自分の名前をはっきり言えるよう練習しておきましょう。

保護者の皆様へ

新型コロナウイルス対応は継続しています

朝、健康観察表を昇降口に入る前にチェックしています。しかし、検温忘れや記入する場所が違って確認が取れないことが多くあります。次の点でご協力お願いいたします。

①健康観察表の記入を必ずしてきてください。

健康観察表が未記入のご家庭は、電話にて健康観察の確認を取らせていただいております。件数が多いと連絡に手間取り、お子さんを教室に送るまでに時間がかかり、朝の時間や授業に遅れる状況です。また、正確な健康状態の把握が遅れてしまいます。必ず記入していただき、お子さんに持たせてくださいますようお願いいたします。

②お子さんやご家族が濃厚接触者と特定された場合、また検査を受けることが確定した場合は校長または副校長までご連絡ください。検査の結果が出た時にも再度ご連絡ください。

③体調がすぐれない場合は無理をせず早めの休養をお勧めします。