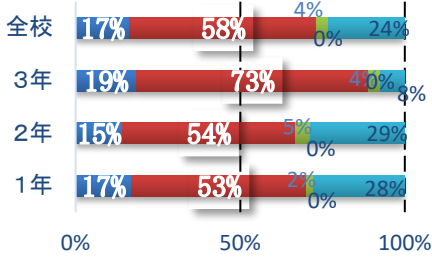


# R4 学校評価アンケート(保護者用)集計

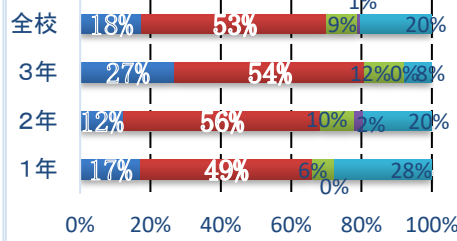
■ A あてはまる ■ B どちらかと言えばあてはまる ■ C どちらかと言えばあてはまらない ■ D あてはまらない ■ E わからない

①本校の教職員は、分かりやすい授業を行うことに努めている



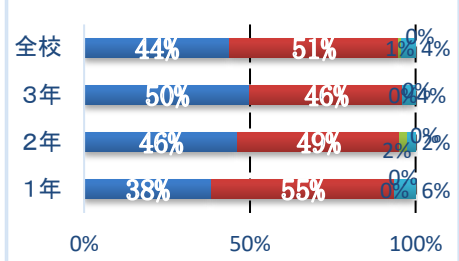
	1年	2年	3年	全校
■ A	17%	15%	19%	17%
■ B	53%	54%	73%	58%
■ C	2%	5%	4%	4%
■ D	0%	0%	0%	0%
■ E	28%	29%	8%	24%

②本校の教職員は、生徒一人一人の良い点を評価し、指導の改善に努めている



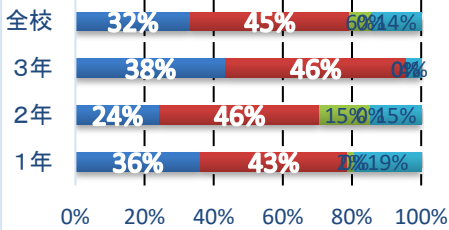
	1年	2年	3年	全校
■ A	17%	12%	27%	18%
■ B	49%	56%	54%	53%
■ C	6%	10%	12%	9%
■ D	0%	2%	0%	1%
■ E	28%	20%	8%	20%

③本校の学校ホームページの内容は適切である



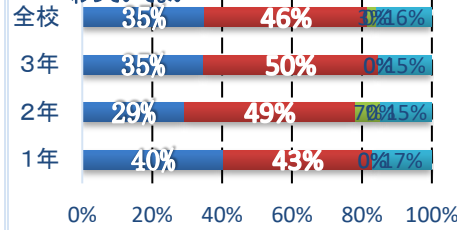
	1年	2年	3年	全校
■ A	38%	46%	50%	44%
■ B	55%	49%	46%	51%
■ C	0%	2%	0%	1%
■ D	0%	0%	0%	0%
■ E	6%	2%	4%	4%

④本校の教職員は、保護者(地域)からの連絡や相談に誠実な対応をしている



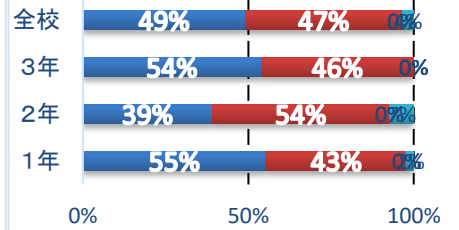
	1年	2年	3年	全校
■ A	36%	24%	38%	32%
■ B	43%	46%	46%	45%
■ C	2%	15%	0%	6%
■ D	0%	0%	0%	0%
■ E	19%	15%	4%	14%

⑤スクールカウンセラーや学校図書館運営支援員など、教員以外の人材が教育活動に関わっている



	1年	2年	3年	全校
■ A	40%	29%	35%	35%
■ B	43%	49%	50%	46%
■ C	0%	7%	0%	3%
■ D	0%	0%	0%	0%
■ E	17%	15%	15%	16%

⑥道徳授業地区公開講座・セーフティ(薬物乱用防止)教室をはじめとした、学校以外の人の話を聞くことは生徒の成長に役立っている



	1年	2年	3年	全校
■ A	55%	39%	54%	49%
■ B	43%	54%	46%	47%
■ C	0%	0%	0%	0%
■ D	0%	0%	0%	0%
■ E	2%	7%	0%	4%