

清瀬小学校・清瀬中学校 敷地周辺環境



⑩清瀬中学校 北側道路



⑪コミュニティハウス



⑫給食調理室



⑬清瀬小学校 北門



①清瀬小学校 東門



⑨清瀬中学校 正門



⑧清瀬中学校 西側道路



⑦小学校と中学校を隔てる塀



⑥小学校・中学校連絡門



②児童玄関



③南校舎と校庭 芝生



④けやき通り



⑤清瀬小学校 校庭

清瀬小学校 校内写真 1階

新校開設に向けた基本構想及び基本計画策定委員会
参考資料2



中庭



教室前廊下



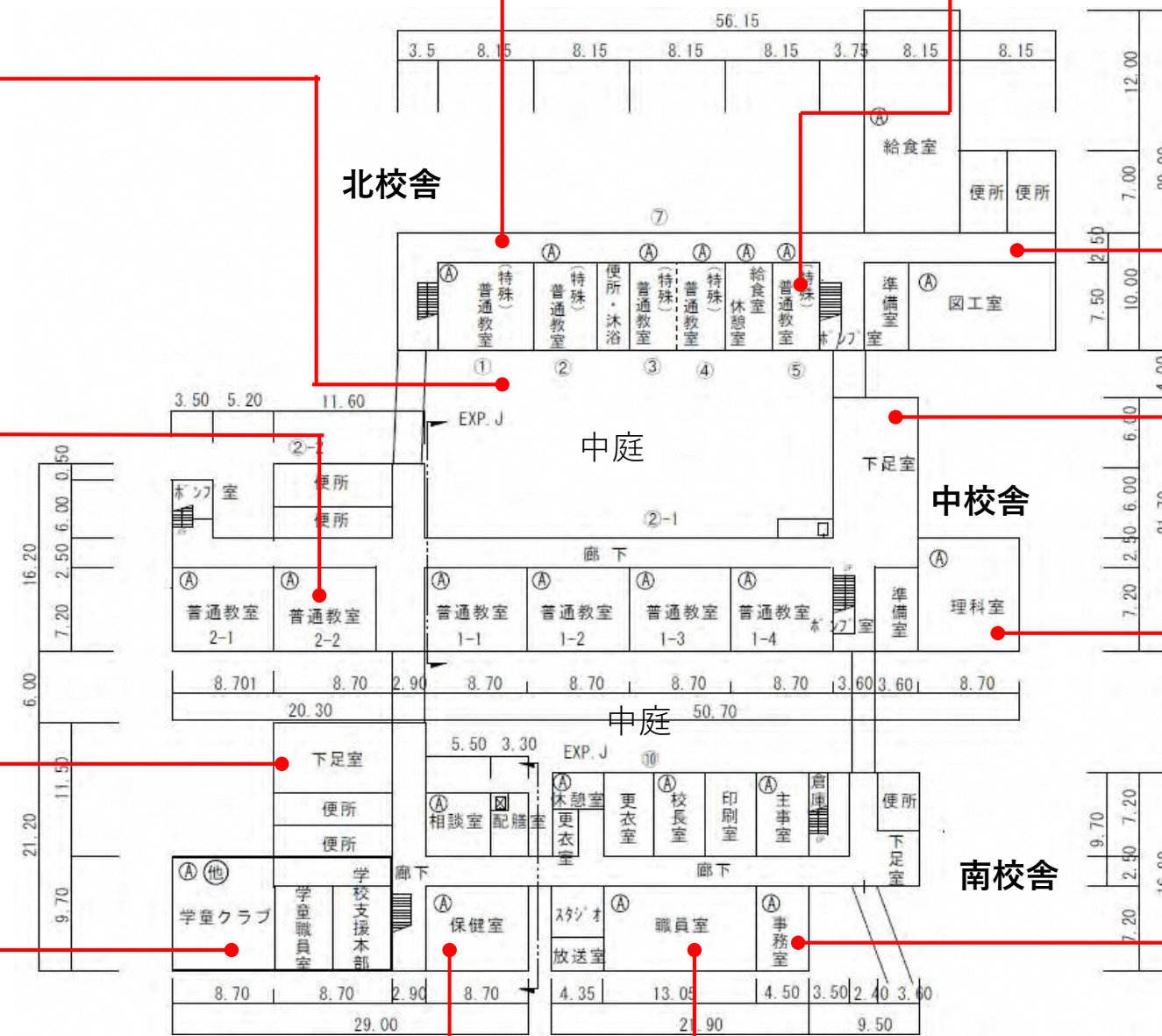
特別支援学級教室



図工室前廊下



低学年教室



児童玄関



児童玄関



準備室



理科室



学童クラブ



保健室



職員室



事務室



事務室受付

清瀬小学校 校舎写真 2階



トイレ前廊下



特別支援学級教室



男子トイレ



流し場



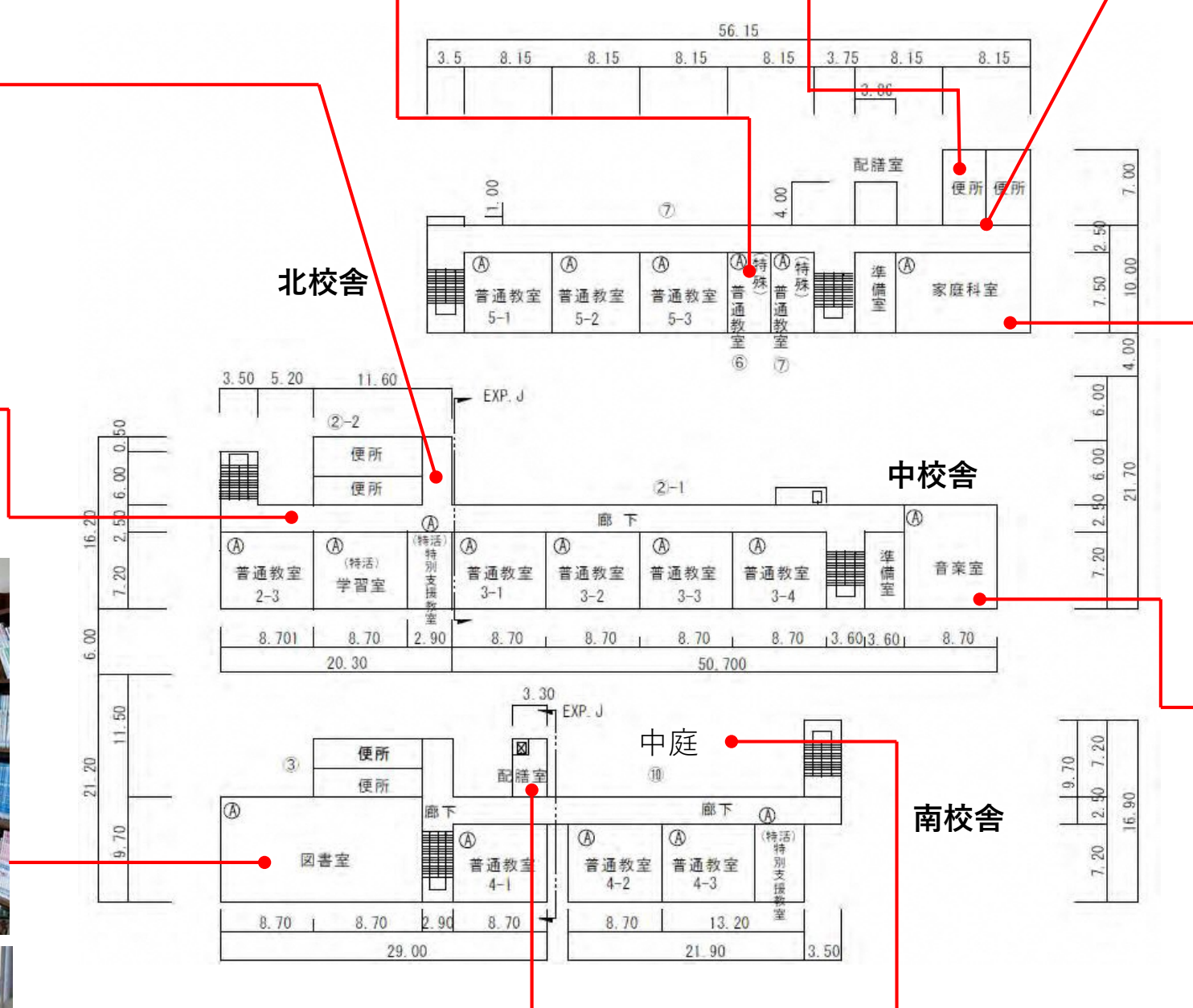
廊下



図書室



図書室



家庭科室



音楽室



配膳室

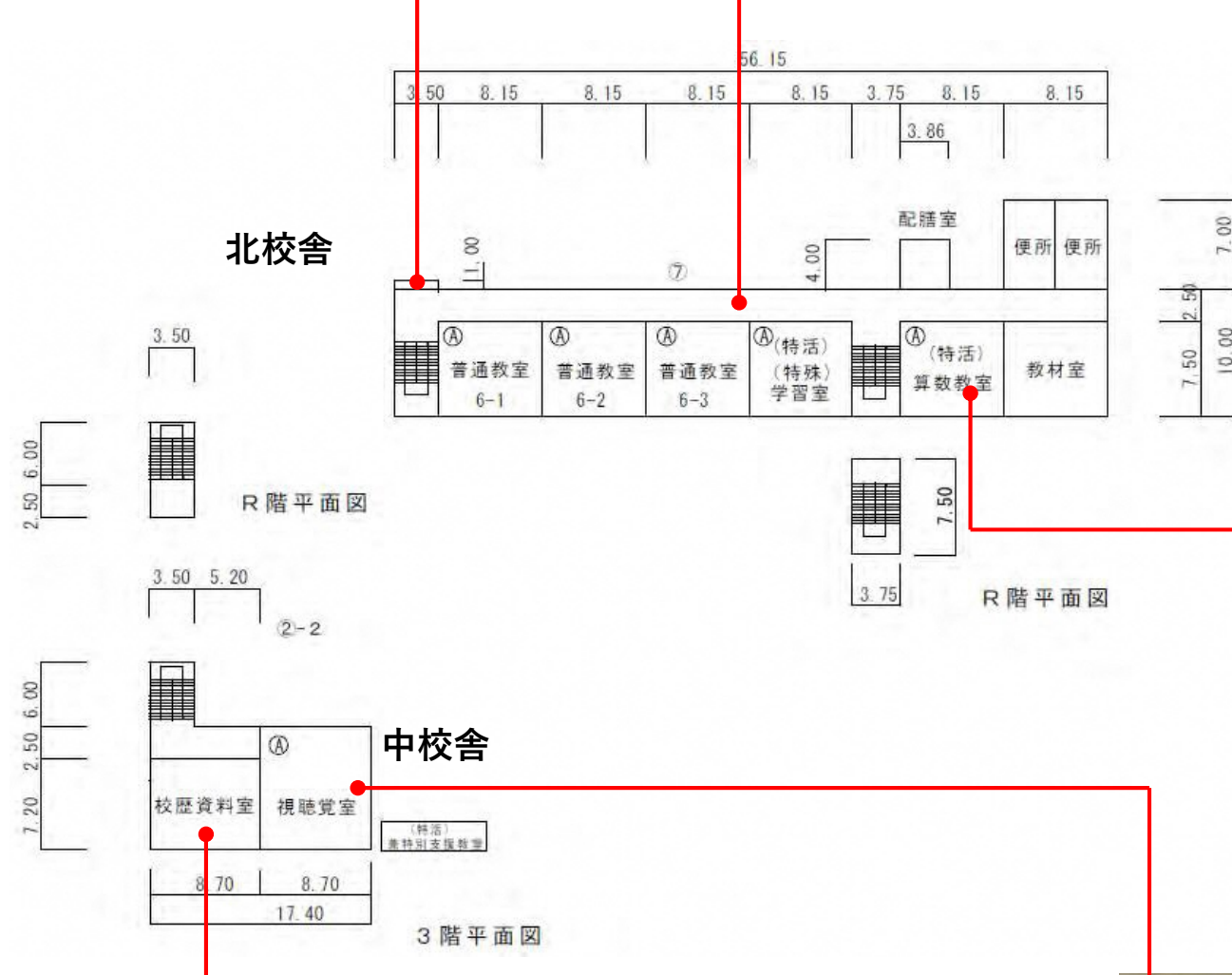
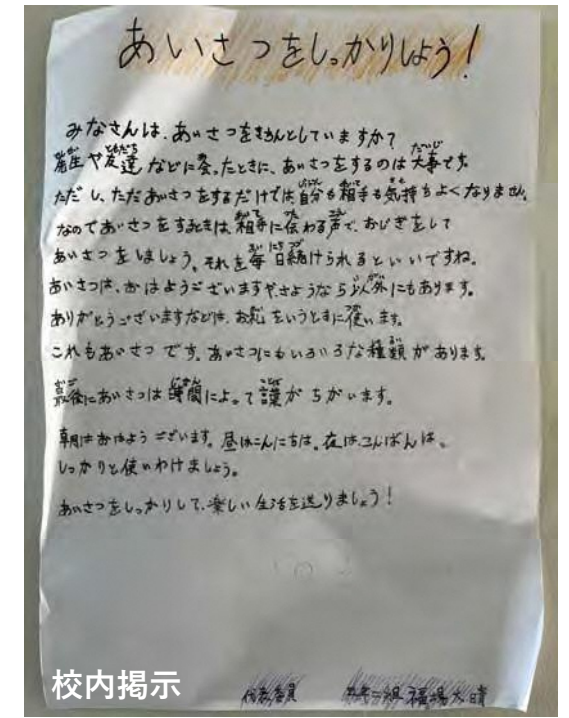


中庭

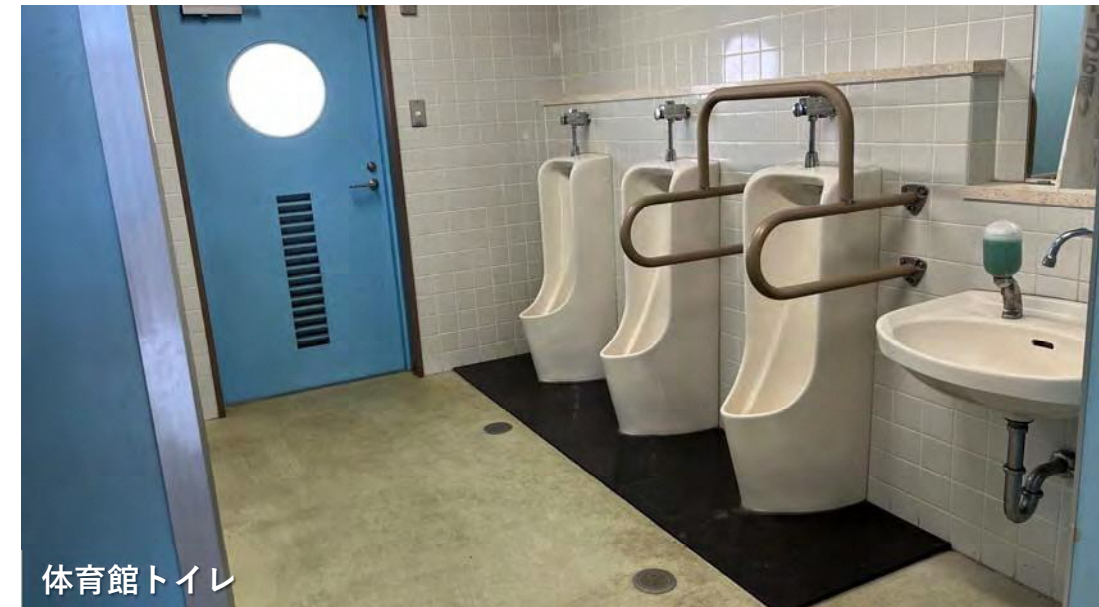
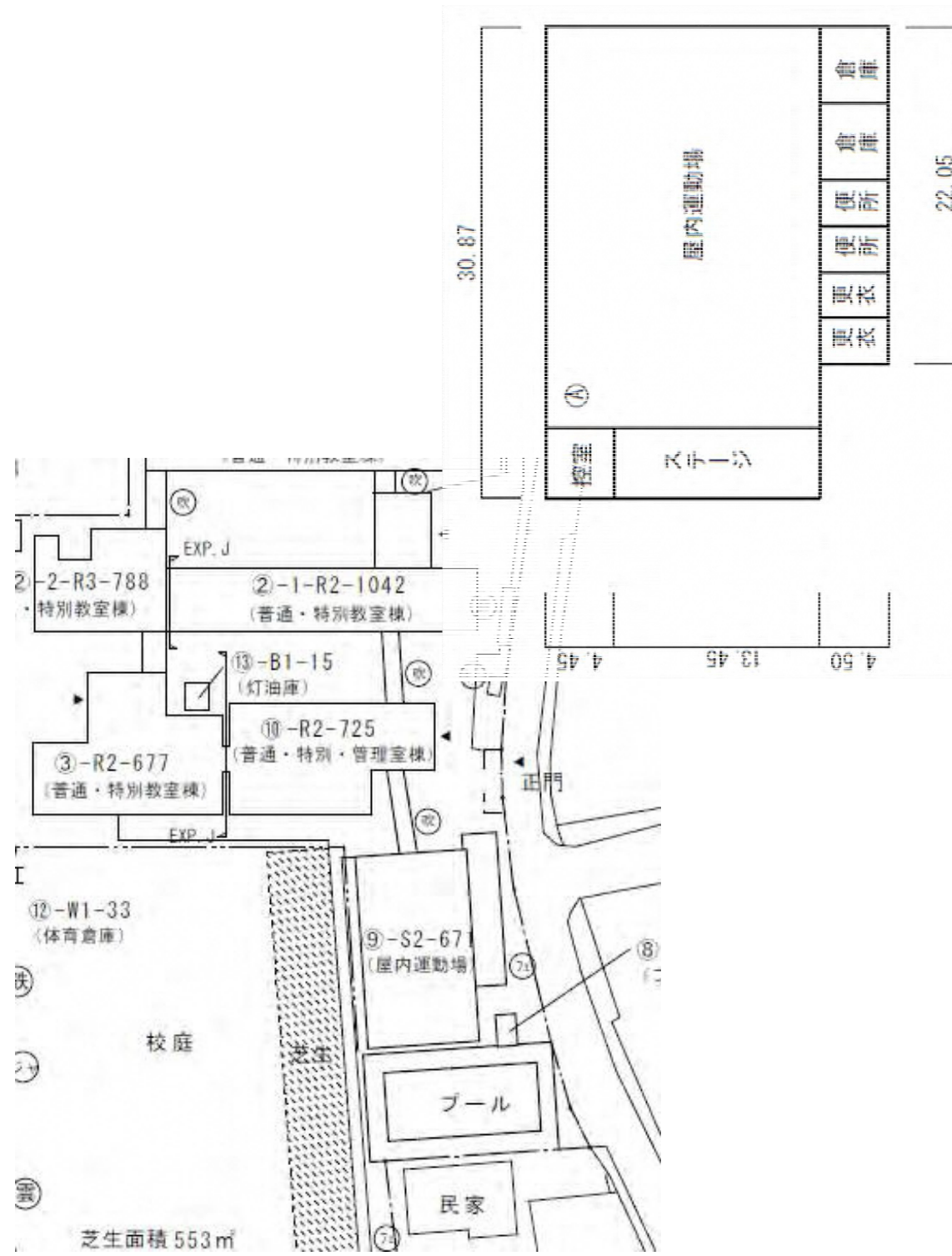


音楽室

清瀬小学校 校内写真 3階



清瀬小学校 校内写真 (体育館)



体育館の南側にあるプール

校舎から体育館へ向かう屋外通路
東門から校庭へ向かう通路と交錯

体育館トイレ