

ONE STEP!

～ワン ステップ!～



令和8年1月8日
清瀬市立清瀬第七小学校
2年 学年だより

新しい年を迎え、子どもたちの元気な声が教室に戻ってきました。3年生まであと3カ月となりました。新年のすがすがしい気持ちを大切に、自信をもって楽しく学校生活を送ることができるよう子供たちと共に精一杯努力していきたいと思ひます。本年もどうぞよろしくお願いいたします。

1月の行事予定

※授業時数・朝の活動は、学校だよりにてご確認ください。

日	月	火	水	木	金	土
				1	2	3
				元旦		
4	5	6	7	8	9	10
	学校閉庁日終		冬季休業日終	始業式 3時間授業 命の週間始	午前授業 給食始 安全指導	
11	12	13	14	15	16	17
	成人の日	専科始 きらり始	計測		ぐんぐんタイム⑮	
18	19	20	21	22	23	24
		全校朝会		ロング昼休み 縦割り班	ぐんぐんタイム⑯	
25	26	27	28	29	30	31
			校内書初め展始		展覧会 児童鑑賞日	展覧会 保護者鑑賞日 校内書初め展 午前授業 給食あり

※1月の避難訓練は、予告なしで行います。

<1月の学習予定>

国 語	書初め 詩の楽しみ方を見つけよう ロボット
算 数	4けたの数 長いものの長さのたんい
生 活	正月遊び こんなに大きくなったよ
音 楽	そりすべり こぎつね 他
図 工	てんらん会をしよう 持ち物:ねんど・はさみ
体 育	多様な動きをつくる運動遊び なわとび 走の運動遊び
道 徳	感謝 感動、畏敬の念 よりよい学校生活、集団生活の充実

お知らせとお願い

いよいよ 書初めの清書をします！

書初め用鉛筆(4B以上の濃さの鉛筆)を1本
筆箱の中に入れておいてください。



☆持ち物について

次の予定で、学習道具を持たせてください。

9日(金) 道具箱(色鉛筆・クレヨン・はさみ・のり・セロテープ)

13日(火) 体育着・図書バッグ(図書の本を借りた人)・なわとび

14日(水) 図エバッグ(教科書)・ねん土・ねん土板(持ち帰った人)
絵の具

15日(木) 音楽バッグ(歌集、教科書、ファイル)・鍵盤ハーモニカ

図工室に移動する時に持ち運びやすいように、A5 または B6 サイズの連絡袋のような袋に入れてください。

☆校内書初め展に・展覧会について

次の日程で、行います。詳細につきましては、学校からのお知らせをご確認ください。

◇校内書初め展

日時 1月28日(水)～30日(金) 15:30～16:30

1月31日(土) 8:45～16:30

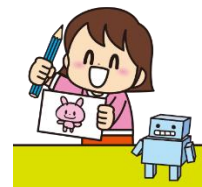
場所 教室前の廊下 ※授業の公開はありません。教室への入室はご遠慮ください。

◇展覧会

日時 1月30日(金) 15:10～16:30

1月31日(土) 8:45～16:30

場所 体育館



☆授業時間変更のお知らせ

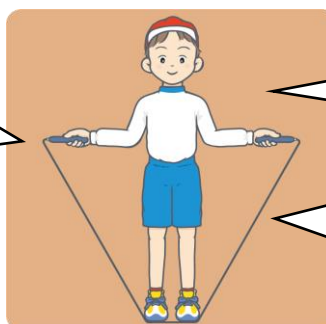
先月にお知らせした通り、3学期より木曜日は6時間授業となります。授業終了時刻が15時10分、下校時刻は15時25分頃となります。放課後の予定(習い事等)も合わせてご確認ください。

☆なわとびについて

縄跳び旬間は終了しましたが、体育の授業で使用します。縄跳びをお子さんの体に合わせた長さに調整して、1月13日(火)までに持ってきてください。

必ず、記名をしてください。

①縄跳びの中心を両足で踏み、
両手で軽く引っ張りながら
持つ。



②ひじを直角に曲げる。

③縄が、たるんでいなければ OK。