

チャレンジ!



進級おめでとうございます!

いよいよ4月、新学期がスタートしました。お子様の進級おめでとうございます。2年生となり、下級生ができました。一つ上のお兄さん、お姉さんとして、1年生をリードしていくことになります。子供たちが上級生としての自覚をもち、1年生をリードしていくことは、大きな成長に繋がると思います。子供たちのよさは一人一人違います。それぞれがきれいに輝いて大きな虹を空いっぱいに描けるように、今年一年間、担任・専科一同、力を尽くして参ります。よろしくお願いいたします。

4月の予定 ☆丸数字は授業時間数です。

月	火	水	木	金	土
8日③	9日④	10日④	11日⑤	12日⑤	13日
始業式 入学式	給食始 4時間授業	計測 4時間授業	安全指導	書類提出〆切	
15日⑤	16日⑤	17日⑤	18日⑤	19日④	20日
開校記念日 視力検査	眼科検診 尿検査	全校朝会(1年生を 迎える会) 尿検査		保護者会(全学年) 交通費集金 4時間授業	
22日⑤	23日⑤	24日④	25日⑤	26日⑤	27日
	聴力検査	尿検査(予備) 4時間授業			
29日	30日⑤	5/1日⑤	2日⑤	3日	4日
昭和の日	避難訓練	全校朝会 公開授業	消防写生会	憲法記念日	みどりの 日

☆担任紹介☆

よろしくお願ひします!



1組

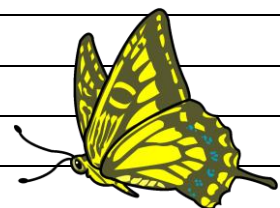
この春より新規採用で教員になりました。学生時代はバスケットボールをしていたので、休み時間には子供たちとたくさん遊べたらと思っています。保護者の皆様と一緒に子供たちをサポートしていきたいと考えていますので、温かく見守っていただけたら幸いです。1年間よろしくお願いいたします。

2組

はじめまして! 2年2組の担任となりました。明るく元気な子供たちの担任になりとても嬉しいです。子供たちと毎日楽しく遊んだり学習したりして「学校が楽しい!」と笑顔で過ごせるように全力で頑張りたいと思います。どうぞよろしくお願いいたします。

4月の学習予定

国語	・じゅんばんにならぼう ・春がいっぱい ・日記を書こう ・ともだちはどこかな	・絵を見てかこう ・ふきのとう ・図書館たんけん
算数	・わかりやすくあらわそう	・たし算のしかたを考えよう
生活	・おはなみスケッチ	・学校をあんないしよう
音楽	・歌に合わせてリズムで遊ぼう	・手びょうしりレーで遊ぼう
図工	・おはなみスケッチ	
体育	・体づくり運動	・固定施設・鉄棒遊び ・走の運動遊び
道徳	・節度、節制	・親切、思いやり ・よりよい学校生活



お知らせとお願い

○保護者会について

19日(金)の13時30分より各教室で保護者会を行い、その後、体育館に移動して全学年保護者会を行います。PTA 役員については、クラス役員を1~4名選出いたします。もし、ご参加できない場合は連絡帳にて担任までお知らせください。

また、教室での保護者会で遠足交通費を集金いたします。遠足交通費は、240円です。その日にお持ちになれない方は、ご家庭にある封筒に入れて、19日(金)にお子さんに持たせてください。

○提出するものについて(下記①②は12日メ切 ③は15日メ切 ④は16日提出)

①緊急連絡用(引渡し)カード

・・・昨年度より、連絡票と引渡しカードを1枚にまとめ、低・中・高の2年間使用することにしました。昨年度のものに変更がある場合は、変更点を朱書きで訂正をしてください。押印を忘れずお願いします。引き取り人以外には、引き渡しできませんのでご注意ください。

②保健資料

・・・9日に配布します。2年生の欄にご記入・押印ください。追加等がありましたらご記入ください。

③ 写真・作品掲載確認票

・・・兄弟姉妹がいる場合は1枚のみ一番下の学年の担任に切り取ってご提出ください。

④尿検査

・・・尿検査は、16日提出日当日の朝起きたらすぐに尿をとってください。

☆4月9日(火)のれんらく



ごぜんじゅぎょうです。ランドセル^{どうこう}で登校します。

・ぼうさいずきん ・どうぐばこ ・ふでばこ ・れんらくちょう ・れんらくぶくろ

・あゆみケース ・マスク ・^{なまえ}名前ペン ・^{なまえ}ぞうきん2まい(名前) ・ランチョンマット

●じこしょうかいをかんがえてきてください。

(なまえ・すきなこと・すきなたべものなど)

●きゅうしょくがはじまります。4じかんじゅぎょうです。

裏面もご覧ください。

○音楽・図工の授業について

2年生の音楽(週2時間)は、音楽専科の先生に、図工(週2時間)は図工専科の先生、書写や国語の小単元(週3時間)は先生に授業を受け持っていただきます。

☆図工バックのご準備をお願いいたします。(縦30cm×横40cm程度の大きさの手提げ)

教科書、筆箱、のり、はさみ、クレパス、ぞうきんなどを入れます。

ご多用とは存じますが、4月16日までにご用意していただき、記名をして持たせてください。

また、ねん土とねん土板を持ってくるようお願いいたします。(4月16日)

○5月の学校徴収金について

給食費4,850円×2か月分= 9,700円

教材費 0円

合計 9,700円

5月の引き落とし日は7日(火)です。また、年間の学校徴収金基本計画や、上記の詳細については保護者会にてお知らせいたします。

○消防写生会について

5月2日(木)に消防写生会を予定しています。昨年度と同様、消防車が来るので、校庭にレジャーシートを敷いて、座ってクレパスで絵を描きます。詳細は4月末に出します「チャレンジ5月号」にてお知らせしますが、レジャーシートのご準備をお願いします。