

令和元年度 2月号

清瀬市立清瀬中学校 2月3日



# 清中だより

手をつなぎ 心をつむぐ みどりの清瀬

【電話】042-493-6311

【所在地】〒204-0003 東京都清瀬市中里5-624

## スキー移動教室を終えて

校長

1月23日（木）から25日（土）まで、第2学年の生徒とともにスキー移動教室に行っていました。

初日は菅平高原のスキー場にしては珍しく「雨」。インストラクターの方も「こんなことは滅多にない」と驚いていました。そして二日目は「霧」。それもかなり濃い霧が立ちこめ、初日から延期した午前の写真撮影を午後に延期しました。ところが延期したとたんに「霧」が晴れ始め、「快晴」。山の上からは北アルプスの山々がさぞかしきれいに見えたことでしょう。とっていると、また「霧」が濃くなり、慌てて写真撮影を行い、ほっと胸をなで下ろしているとその後は「快晴」。安心するのはまだ早く、午後の実習終了間際には、やや「吹雪」くといった有様。山の天気は変わりやすいと言いますが、ここまで来るとむしろ愉快です。本当に様々な山の表情に出会った貴重な2泊3日でした。

さて、このスキーというスポーツは実によくできたスポーツで、きちんとしたインストラクターについて学べば、2泊3日程度でもある程度は確実に上達します。しかも滑れるようになると実に気持ちが良い。達成感、成就感を味わうことができます。ですから、中学生が宿泊行事で行うには、正にうってつけです。本校では“育成を目指す生徒の資質能力”を本校の教育目標にちなんで“考え抜く力”、“前に踏み出す力”、“チームで働く力”の三つとしています。スキー実習を行うに当たっては、インストラクターのお話を聞くだけではなく、どうしたらうまく滑れるか自分自身で考え抜かなくてはなりません。そして上達してスキーを楽しむためには、勇気を出して前に踏み出さなければなりません。さらに、仲間と励まし合ったり、助け合ったりして宿泊生活を行っていかなくてはなりません。こうしてみると、ここでもスキーはうってつけのスポーツなのです。

進路まっただ中の3年生は、今年のスキー移動教室を思い出し、そのとき培ったこれら三つの力を進路選択に生かしてください。今年2年生に進級する1年生は、来年のスキー移動教室に思いをはせ、是非楽しみにしててください。そしてスキー移動教室から帰ってきたばかりの2年生、この2泊3日で身に付けた力をこれからの学校生活や家庭生活、様々な場面で遠慮なく発揮してください。そしてまたいつか大人になって、雪山に行くことがあったら、このことを是非また思い出してください。

### お知らせ「学校定時退庁日」

清瀬市立小中学校では、働き方改革の一環として夏季休業中に「学校閉庁日」を設けております。本校ではその歩みを一歩進め、この度教職員の「学校定時退庁日」を設けることといたしました。まずは2月19日（水）に試行的に実施いたします。この日は勤務時間の終了（午後4時50分）以降は、教職員は不在となりますのであらかじめご了承くださいませようお願いいたします。

# 学校アンケートを実施して

副校長

本年度の保護者アンケートも、清瀬市のメール一斉配信サービスを活用して実施しました。ご協力ありがとうございました。

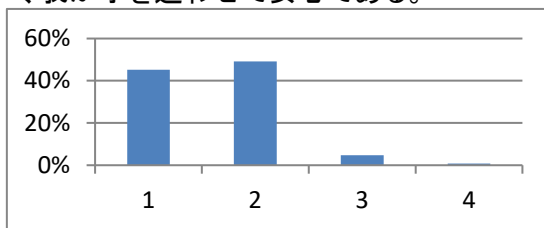
以下の保護者アンケートは、全項目で「1」「2」を回答頂いた割合を肯定的な回答としています。集計結果では、肯定的な回答の割合(「あてはまる」「どちらかと言えばあてはまる」の計)が80%の超えている項目が多くあります。しかし、「8 部活が盛ん」「10 家庭学習」「16 教職員との協働」については、他の項目と比べ肯定的な回答の割合が低くなっています。

成果として良いものは引き続き推進し、課題となったものはご家庭との連携を深めていきたいと思えます。

## 令和元年度 保護者アンケート

※回答は ①あてはまる ②どちらかと言えばあてはまる ③どちらかと言えばあてはまらない ④あてはまらない

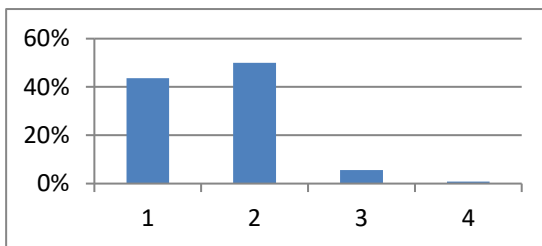
### 1 清瀬中に、我が子を通わせて安心である。



肯定的な回答率 94%

①45% ②49% ③5% ④1%

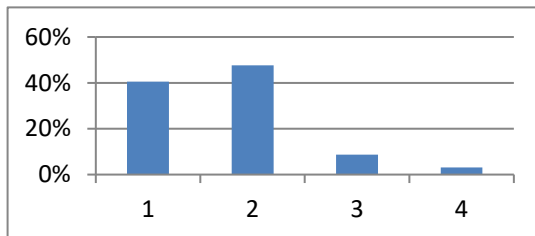
### 2 清瀬中の教職員は、言葉遣いや対応が丁寧である。



肯定的な回答率 94%

①44% ②50% ③6% ④1%

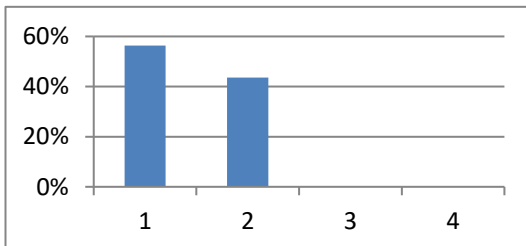
### 3 清瀬中は、生活指導を適切に行っている。



肯定的な回答率 88%

①40% ②48% ③9% ④3%

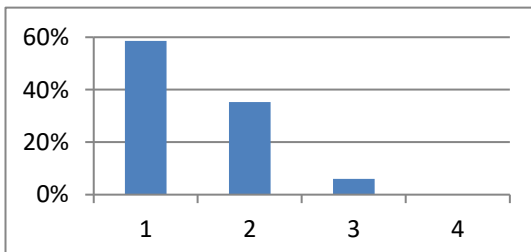
### 4 清瀬中は、避難訓練やセーフティ教室等、安全指導を適切に行っている。



肯定的な回答率 100%

①56% ②44% ③0% ④0%

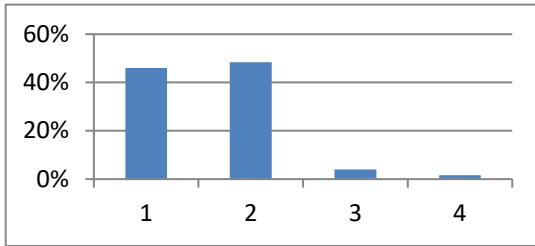
### 5 清瀬中は、音楽祭等の学校行事が充実している。



肯定的な回答率 94%

①59% ②35% ③6% ④0%

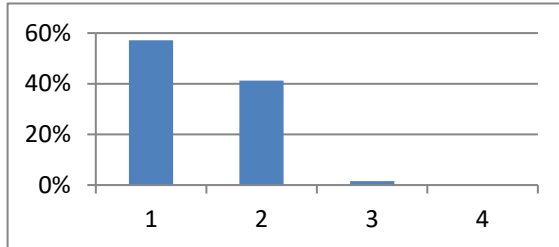
6 清瀬中は、学校便り等で学校の様子や生徒の様子を、わかりやすく伝えている。



肯定的な回答率 94%

①46% ②48% ③4% ④2%

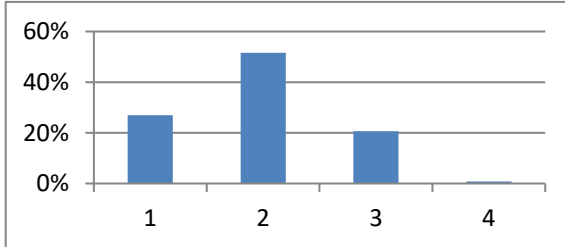
7 清瀬中は、授業参観・学校公開等の開かれた学校づくりを行っている。



肯定的な回答率 98%

①57% ②41% ③2% ④0%

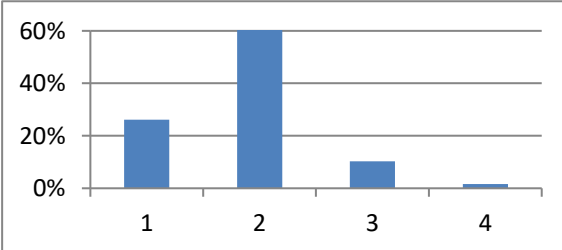
8 清瀬中は、部活動が盛んである。



肯定的な回答率 79%

①27% ②52% ③21% ④1%

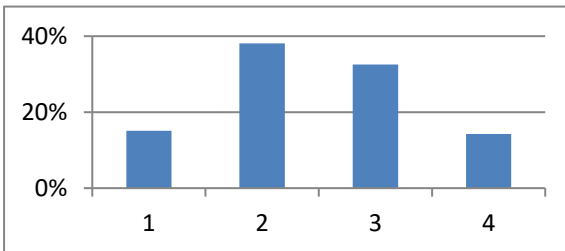
9 我が子は、あいさつがしっかりできている。



肯定的な回答率 88%

①26% ②62% ③10% ④2%

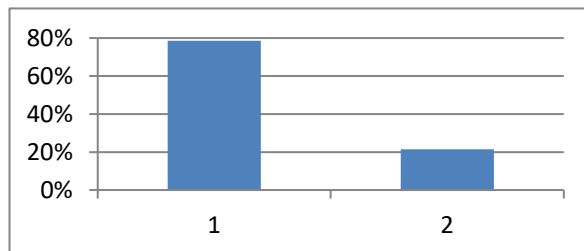
10 我が子は、家庭学習に熱心に取り組んでいる。



肯定的な回答率 53%

①15% ②38% ③33% ④14%

11 家庭では、携帯電話やスマートフォンを我が子に持たせている(①はもたせている、④はもたせていない)

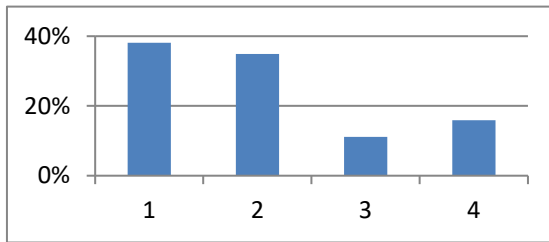


79%がもっています。

1は持たせている 2は持たせていない

①79% ②21%

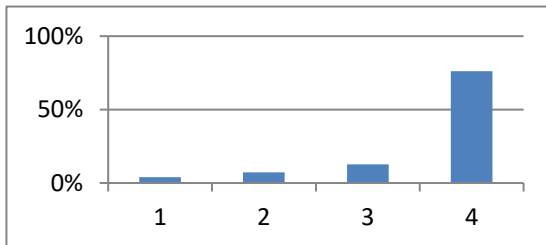
12 我が家では、携帯電話等の適切な利用について、ルールを決めている。



73%がルールを決めています。

①38% ②35% ③11% ④16%

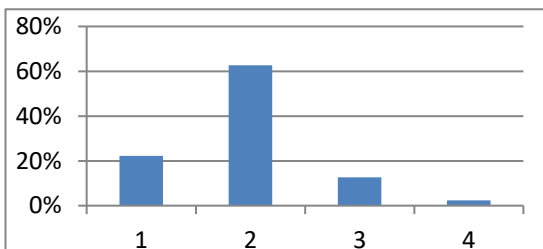
13 我が子が、LINE等のSNSでトラブルに遭っている、もしくは遭ったことがある。



11%の生徒がトラブルに遭っています。

①4% ②7% ③13% ④76%

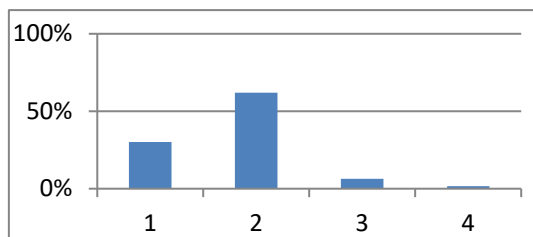
14 清瀬中は、授業で社会と関わる力を育成している



肯定的な回答 85%

①22% ②63% ③13% ④2%

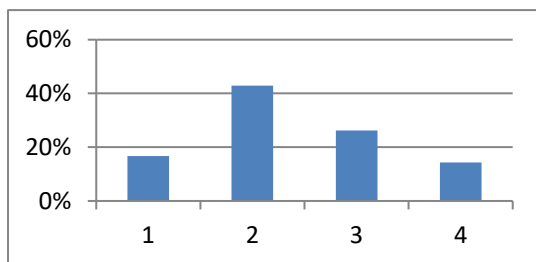
15 我が子は、体験的な学習活動を通して、協力的な態度、思いやりの心を育てている。



肯定的な回答 92%

①30% ②62% ③6% ④2%

16 わたくし保護者は、運動会や音楽祭等で、教職員と協働し、教育の充実に貢献した。



60%の方が貢献したと回答しています。

①17% ②43% ③26% ④14%

## 令和元年度 生徒意識調査

生徒のアンケートにつきましては、ここでは傾向をお知らせいたします。なお、ホームページの学校便り2月号には全37項目載せてあります。(清瀬中学校ホームページを見ていただき、次の手順で進むとご覧になれます。〔学校だより〕⇒〔平成31年 学校だより〕⇒〔2月号〕)

保護者アンケート同様生徒も、全項目で「1」「2」を回答頂いた割合を肯定的な回答としています。集計結果では、肯定的な回答の割合が80%を超えている項目が多くあります。

また、スマートフォン・携帯の所持率が80%で、使い方のルールを決めているが62%となっています。このことはトラブル発生の原因となることが考えられます。ご家庭でもぜひ、使用方法を確認していただきたいと思います。