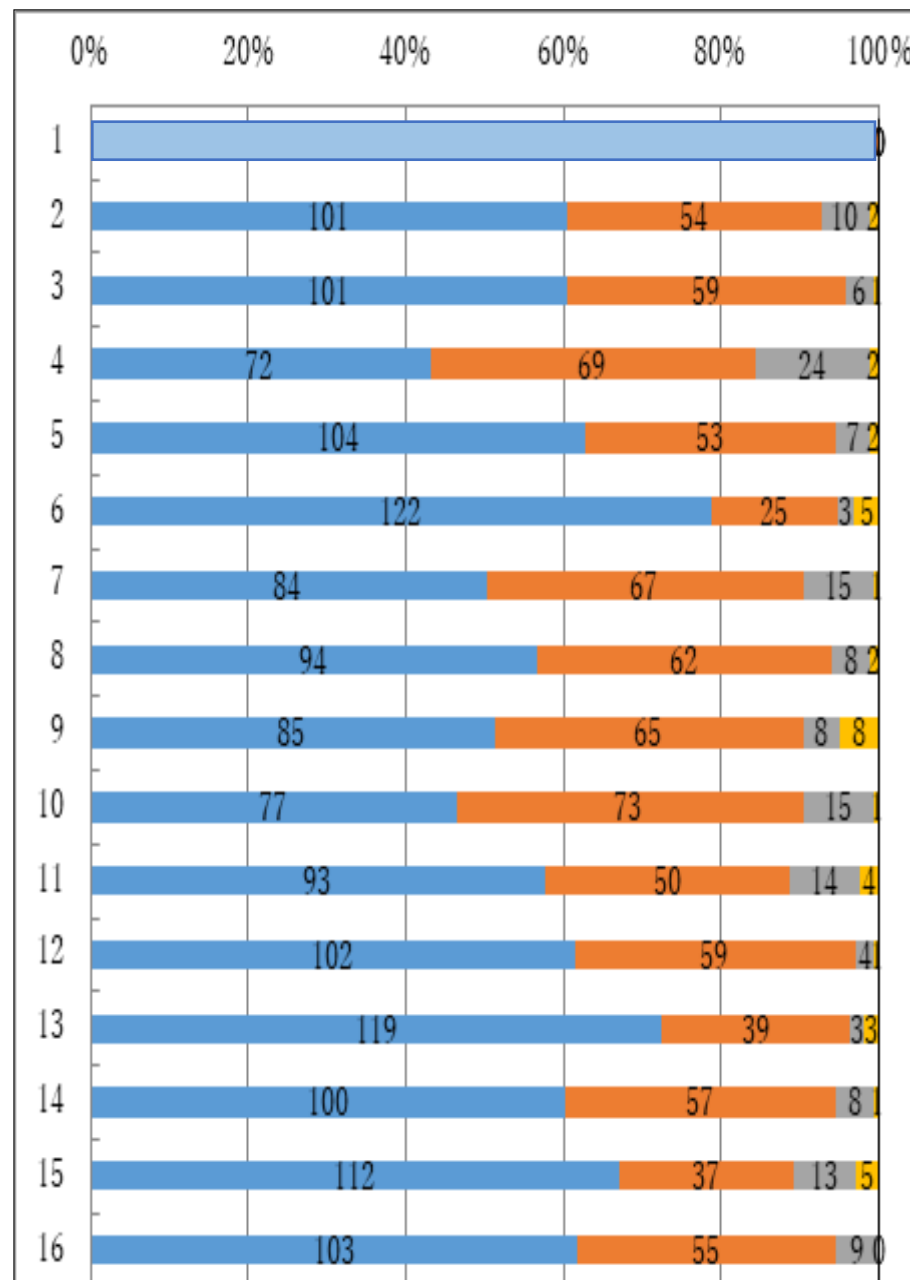
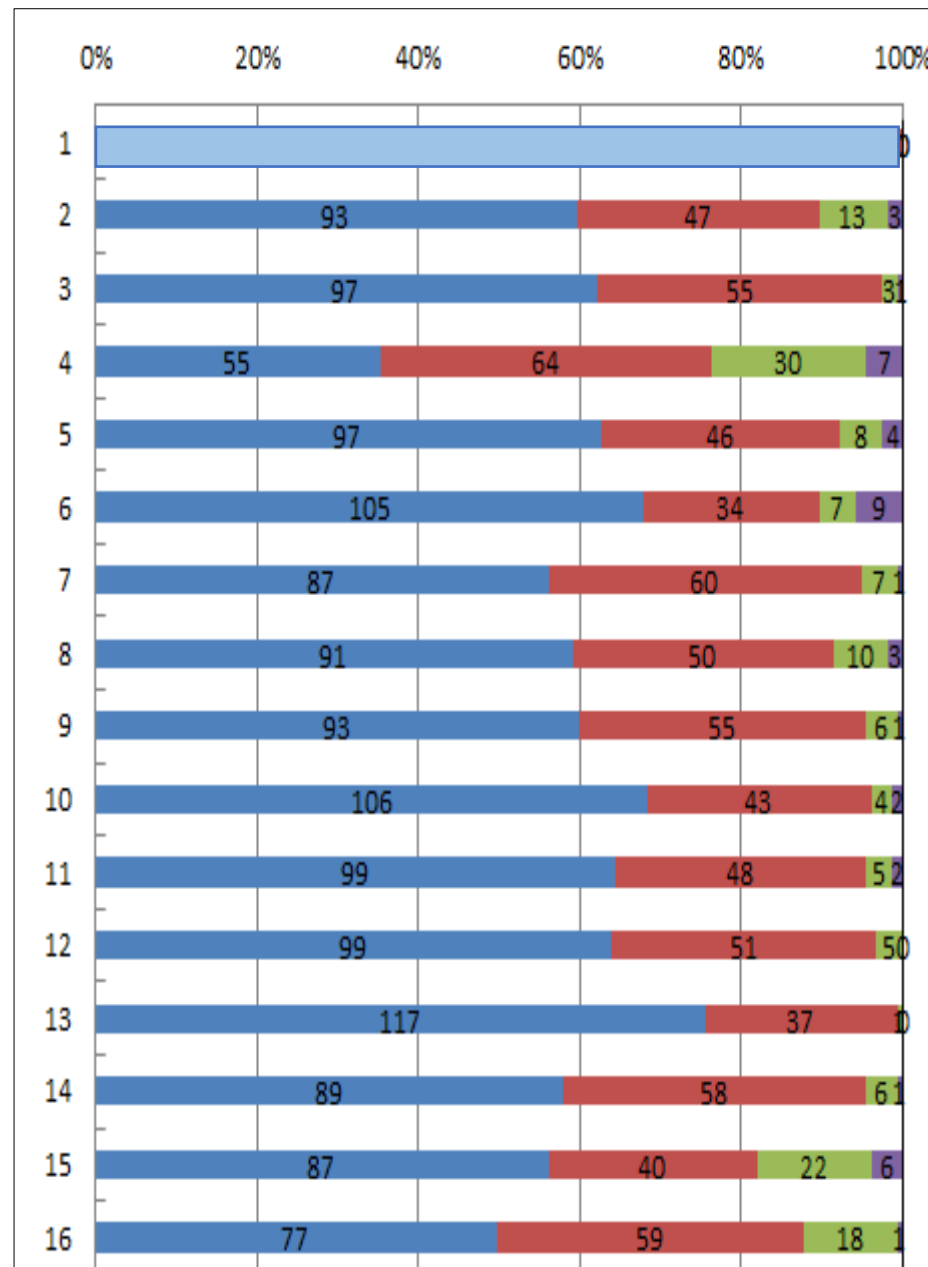


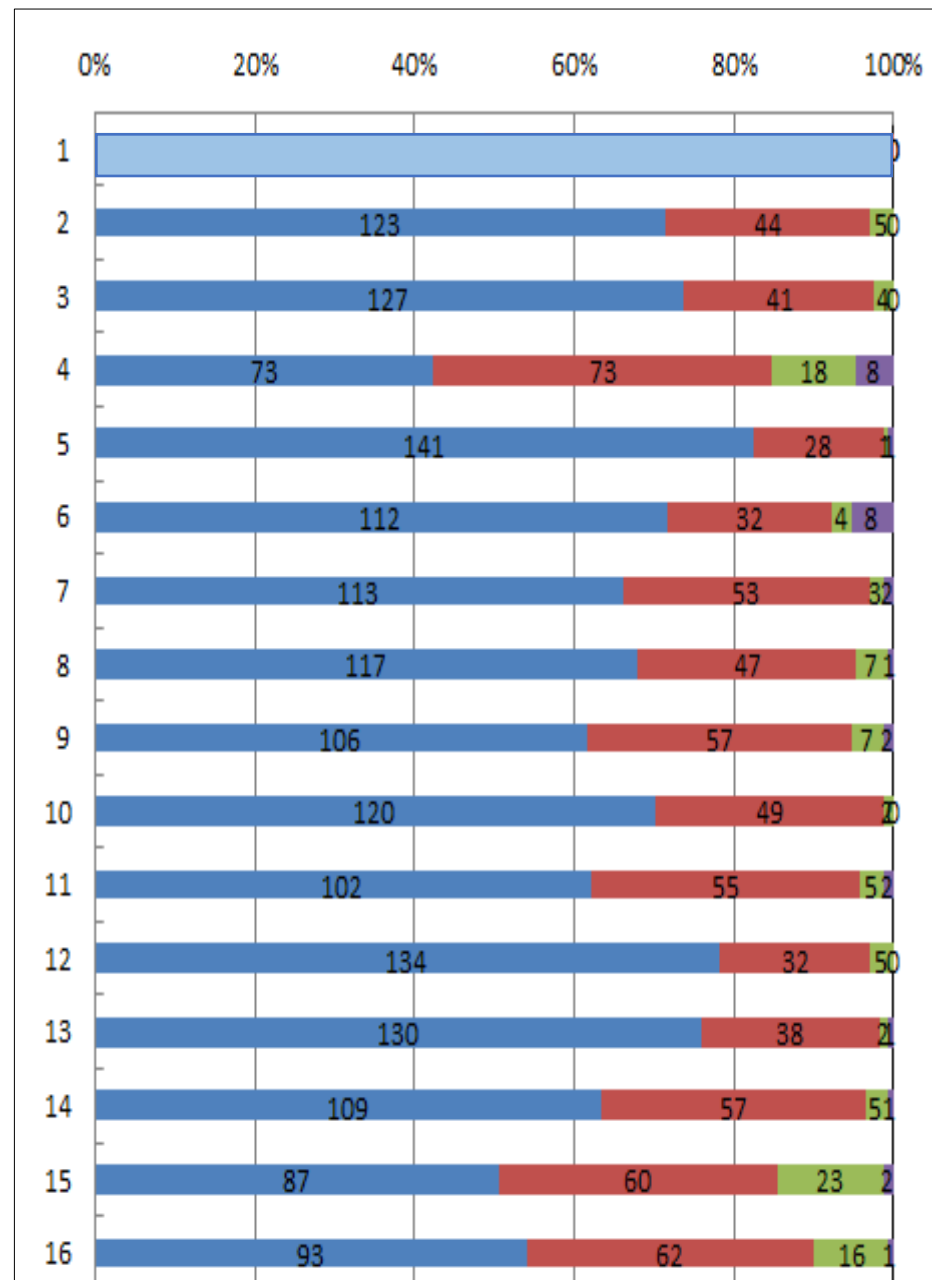
質問項目
1:10 択補助
2:生活 Q1. 明るく充実した学校生活を送っている。
3:生活 Q2. 校内での生活規律(挨拶・服装・時間)やマナーを守って生活している。
4:生活 Q3. 「早寝・早起き・朝ごはん」など規則的な生活習慣が身に付いている。
5:生活 Q4. 運動会などの学校行事に意欲的に取り組んでいる。
6:生活 Q5. 部活動に意欲的に取り組んでいる。
7:生活 Q6. 授業規律を守り、落ち着いて学習に取り組んでいる。
8:生活 Q7. 委員会や係活動などに、学校やクラスの一員として熱心に取り組んでいる。
9:指導 Q8. 学校は心の教育(思いやり・いじめ防止・規範意識など)の指導が、適切に行われている。
10:指導 Q9. 学校は学校行事が活発に行われるように企画・指導されている。
11:指導 Q10. 学校は、部活動が活発に行われるように企画・指導されている。
12:指導 Q11. 学校は、学年に応じた進路指導が企画、指導されている。
13:指導 Q12. 学校は、心身の健康に向け保健、給食指導(保健便り、給食便り等)を適切に行っている。
14:指導 Q13. 学校の施設設備はよく整備され、安全確保に向けた指導が適切に行われている。
15:授業 Q14. 数学の習熟度別・少人数授業はあなたにとってクラスごとより効果的である。
16:授業 Q15. 教科の通知表のつけ方(学習の評価基準や評価・評定)が理解できている。



質問項目
1:10 択補助
2:生活 Q1. 明るく充実した学校生活を送っている。
3:生活 Q2. 校内での生活規律(挨拶・服装・時間)やマナーを守って生活している。
4:生活 Q3. 「早寝・早起き・朝ごはん」など規則的な生活習慣が身に付いている。
5:生活 Q4. 運動会などの学校行事に意欲的に取り組んでいる。
6:生活 Q5. 部活動に意欲的に取り組んでいる。
7:生活 Q6. 授業規律を守り、落ち着いて学習に取り組んでいる。
8:生活 Q7. 委員会や係活動などに、学校やクラスの一員として熱心に取り組んでいる。
9:指導 Q8. 学校は心の教育(思いやり・いじめ防止・規範意識など)の指導が、適切に行われている。
10:指導 Q9. 学校は学校行事が活発に行われるように企画・指導されている。
11:指導 Q10. 学校は、部活動が活発に行われるように企画・指導されている。
12:指導 Q11. 学校は、学年に応じた進路指導が企画、指導されている。
13:指導 Q12. 学校は、心身の健康に向け保健、給食指導(保健便り、給食便り等)を適切に行っている。
14:指導 Q13. 学校の施設設備はよく整備され、安全確保に向けた指導が適切に行われている。
15:授業 Q14. 数学の習熟度別・少人数授業はあなたにとってクラスごとより効果的である。
16:授業 Q15. 教科の通知表のつけ方(学習の評価基準や評価・評定)が理解できている。



質問項目
1:10 択補助
2:生活 Q1. 明るく充実した学校生活を送っている。
3:生活 Q2. 校内での生活規律(挨拶・服装・時間)やマナーを守って生活している。
4:生活 Q3. 「早寝・早起き・朝ごはん」など規則的な生活習慣が身に付いている。
5:生活 Q4. 運動会などの学校行事に意欲的に取り組んでいる。
6:生活 Q5. 部活動に意欲的に取り組んでいる。
7:生活 Q6. 授業規律を守り、落ち着いて学習に取り組んでいる。
8:生活 Q7. 委員会や係活動などに、学校やクラスの一員として熱心に取り組んでいる。
9:指導 Q8. 学校は心の教育(思いやり・いじめ防止・規範意識など)の指導が、適切に行われている。
10:指導 Q9. 学校は学校行事が活発に行われるように企画・指導されている。
11:指導 Q10. 学校は、部活動が活発に行われるように企画・指導されている。
12:指導 Q11. 学校は、学年に応じた進路指導が企画、指導されている。
13:指導 Q12. 学校は、心身の健康に向け保健、給食指導(保健便り、給食便り等)を適切に行っている。
14:指導 Q13. 学校の施設設備はよく整備され、安全確保に向けた指導が適切に行われている。
15:授業 Q14. 数学の習熟度別・少人数授業はあなたにとってクラスごとより効果的である。
16:授業 Q15. 教科の通知表のつけ方(学習の評価基準や評価・評定)が理解できている。



質問項目
5:生活 Q1. 生徒は、明るく充実した学校生活を送っている。
6:生活 Q2. 生徒は、校内での生活規律(挨拶、服装、時間)やマナーを守って生活している。
7:生活 Q3. 生徒は、「早寝、早起き、朝ごはん」などの基本的な生活習慣が身に付いている。
8:生活 Q4. 生徒は、運動会などの学校行事に意欲的に取り組んでいる。
9:生活 Q5. 生徒は、部活動に意欲的に取り組んでいる。
10:生活 Q6. 生徒は、授業規律を守り、落ち着いて学習に取り組んでいる。
11:生活 Q7. 生徒は、学校やクラスの一員として、委員会や係活動などに熱心に取り組んでいる。
12:指導 Q8. 学校は、わかりやすい授業が行われている。
13:指導 Q9. 学校は、心の教育(思いやりの心、規範意識など)の指導が、適切に行われている。
14:指導 Q10. 学校は、学校行事が活発に行われるように企画、指導を行っている。
15:指導 Q11. 学校は、部活動が活発に行われるように企画、指導を行っている。
16:指導 Q12. 学校は、学年に応じた進路学習を企画、指導している。
17:指導 Q13. 学校は、心身の健康づくりに向けた保健、給食指導(保健便り、給食便りなど)が適切に行われている。
18:指導 Q14. 学校の施設設備はよく整備され、安全確保に向けた指導が適切に行われている。
19:連携 Q15. 学校での生徒の様子が学校(学校便り、学年便り、ホームページなど)から家庭に伝えられている。
20:連携 Q16. 保護者と学校との相談の機会(保護者会、進路説明会、三者面談など)は確保されている。
21:連携 Q17. 保護者による活動(保護者の会など)やボランティア活動が積極的に行われている。

