

令和8年度 清瀬市立清瀬第三小学校 学校図書館経営方針

清瀬市立清瀬第三小学校図書館長
水野 恵美子

1 学校の教育目標

◎よく考えやりぬく子ども やさしく思いやりのある子ども 明るく元気な子ども

2 めざす学校図書館像

- ・子どもの読書活動を支援し、読書への興味・関心をもたせることで、望ましい読書習慣を身につけるとともに、豊かな心情を育てる学校図書館
- ・学習に必要な情報を収集・選択・活用することができる学校図書館

3 学校図書館経営の基本方針

- ・読書センター、学習・情報センターとしての機能を果たすための図書の購入と整備、廃棄、学習に関する資料の収集・整理などの環境整備に努める。
- ・学校図書館支援員、学校支援本部を中心とした図書ボランティアの協力を得ながら、読書活動の充実や読書環境の整備に努める。

4 特色ある取組の推進

- ・学校図書館を活用しての読書活動の推進
教員、学校図書館支援員、図書ボランティアらによる読み聞かせ、アニメーション、ブックトーク。多読賞の表彰。AS 図書館開放、月1回土曜日図書館地域開放。
- ・委員会による読書活動の推進
年3回の読書旬間。おすすめの本の紹介。図書委員による本の読み聞かせ。

5 学校図書館運営

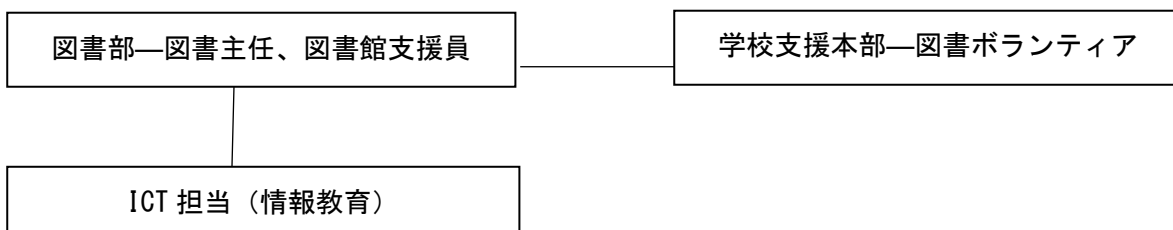
【重点1】学習時の学校図書館活用の推進

- ・学校図書館活用指導計画を活用して図書館利用のきまりの理解、情報の探し方、使い方、まとめ方の指導を行う。図書利用計画を活用し、各教科で使用する図書を図書担当教員、図書館支援員と連携して準備し活用する。

【重点2】図書館支援員、ボランティアと連携した読書環境づくりの推進

- ・室内の装飾・掲示物などテーマや季節によって工夫する。読み聞かせやブックトーク、アニメーション、おすすめの図書紹介など読書への興味をもてる活動の充実を図る。

6 学校図書館部の構成



7 年間活動計画

月	行事・予定	委員会活動	指導の重点	掲示物・展示の本	図書だより
4	開館の準備、貸出名簿作成 利用指導(各担任、1～3年は支援員) 4/10(金)～4/17(金) 貸出開始 4/17(金)～	4/15(水) ・目標を考えよう ・当番の仕事を覚えよう。 ・貸出・返却開始 4/17(金)～	☆ 図書室のきまりを知ろう。 (各担任による利用指導の徹底) ・本の借り方、返し方 ・返却日などのきまり ・書架の整理のしかた	◎本の借り方、返し方 ◎図書室のきまり 【春のかざり】	図書のきまり 本の扱い方 図書室でのマナー
5	図書の選定・購入	5/13(水) ・1学期読書旬間の計画 ・本棚の整理 ・本の扱い方の注意 ・修理・整理の仕方を覚える。	☆ 本を大切にしよう。 ・本の扱い方、本棚への戻し方 ・本の分類(なかま分け) (パネルシアターを使って指導) ・図書室でのマナー	◎清瀬の100冊 「本はともだち～清瀬の100冊～」の紹介	
6	新刊受入・廃棄 ★読書旬間(5冊貸出) 6/12(金)～6/25(木)	6/3(水) ・1学期読書旬間の準備	☆ 心に残る本をえらんで読もう。 ・新しい本の紹介 ・読書感想文の書き方	◎図書委員のお薦めの本の紹介 【夏のかざり】	新刊の紹介
7	夏休み前貸出(5冊貸出) 7/7(火)～16(木) 学級文庫整理	7/1(木) ・本の整理・修理 ・1学期の反省 (読書旬間振り返り) ・2学期読書旬間の計画	☆ 知りたいことを本で調べよう。 ・事典・図鑑などの利用の仕方 ・自由研究に向けて ・「図書館を使った調べるコンクール」に向けた指導 ☆ 本で調べたことをまとめよう。 ・新聞づくりなど	◎「図書館を使った調べるコンクール」にお薦めの本(これならできる!自由研究)」の展示(カードと一緒に) (見本資料と共に)	貸出・返却の期日 夏休みの貸出日 読書感想文の書き方
8	図書館整備・蔵書点検 夏休み貸出		☆ 戦争・平和についての本を読もう。 ・本の紹介	◎戦争・平和関連本の展示	
9	返却9/7(月)まで 貸出開始9/2(火)～ ・ 読書感想文コンクール推薦作品の選定・送付 ★読書旬間(5冊貸出) 9/14(月)～9/30(水)	9/9(水) ・本の整理・修理 ・貸出返却当番開始 9/3(水)～ ・2学期読書旬間の準備	☆ 好きな本をえらんで読もう。 ・本の紹介	◎敬老の日関連本の展示 【秋のかざり】	新刊の紹介
10	新刊受入・廃棄	10/14(水) ・読書旬間振り返り	☆ 友だちや先生のすすめる本を読みましょう。 ・友だちにすすめた本(カード作成)	◎友だちにすすめた本 ・ハロウィン関連本の展示	
11	新刊受入・廃棄	11/11(水) ・本の整理・修理	☆ たくさん本を読もう。	◎秋の本展示	
12	冬休み前貸出(5冊貸出) 12/7(月)～18(金) 学級文庫整理	12/9(水) ・2学期の反省 ・3学期読書旬間の計画	☆ 図書室の利用の仕方を振り返ろう。	・クリスマス関連本の展示 【冬のかざり】	新刊の紹介
1	返却1/14(木)まで 貸出開始1/8(金)～	1/13(水) ・貸出返却当番開始 ・3学期読書旬間の準備	☆ じっくりと、最後まで読み通そう。	・干支に因んだ本の展示 ・その年の干支に関連する本の展示 ◎かるたの紹介	
2	次年度購入図書の選定 ★読書旬間(5冊貸出) 2/8(月)～2/22(月)	2/10(水) ・本の整理・修理	☆ 楽しみながら、本を読もう。	・雪の本	
3	返却3/5(金)まで 多読賞 3/5(金)〆切 学級文庫整理 未返却0を目指す	3/10(水) ・読書旬間振り返り ・本の整理・修理 ・3学期・1年間の反省	☆ 1年間の利用の仕方を振り返ろう。	【春のかざり】 ・津波・東京大空襲の本の展示	1年間の多読賞 返却期日

8 その他 貸出冊数と今年度の目標冊数

年度	児童数（人）	年間貸し出し冊数（冊）	1人あたりの平均貸出冊数（冊）	多読賞（人）
R1	329	19,751	60.0	18
R2	297	19,015	64.0	25
R3	268	16,722	62.4	21
R4	248	12,632	51.0	11
R5	248	13,441	54.2	9
R6	224	14,721	65.7	52
R7	225	14,862	66.0	36
R8	216	14,040	65.0	35