



さらに信頼される学校をめざして

校長 長沼正城

10年に一度の最強寒波が続いています。そんな中、ニコニコ班による「あいさつ運動」は、心を軽やかに気持ちよくしてくれています。代表委員を中心に計画され、紙を使った「手作りたすき」がすてきです。

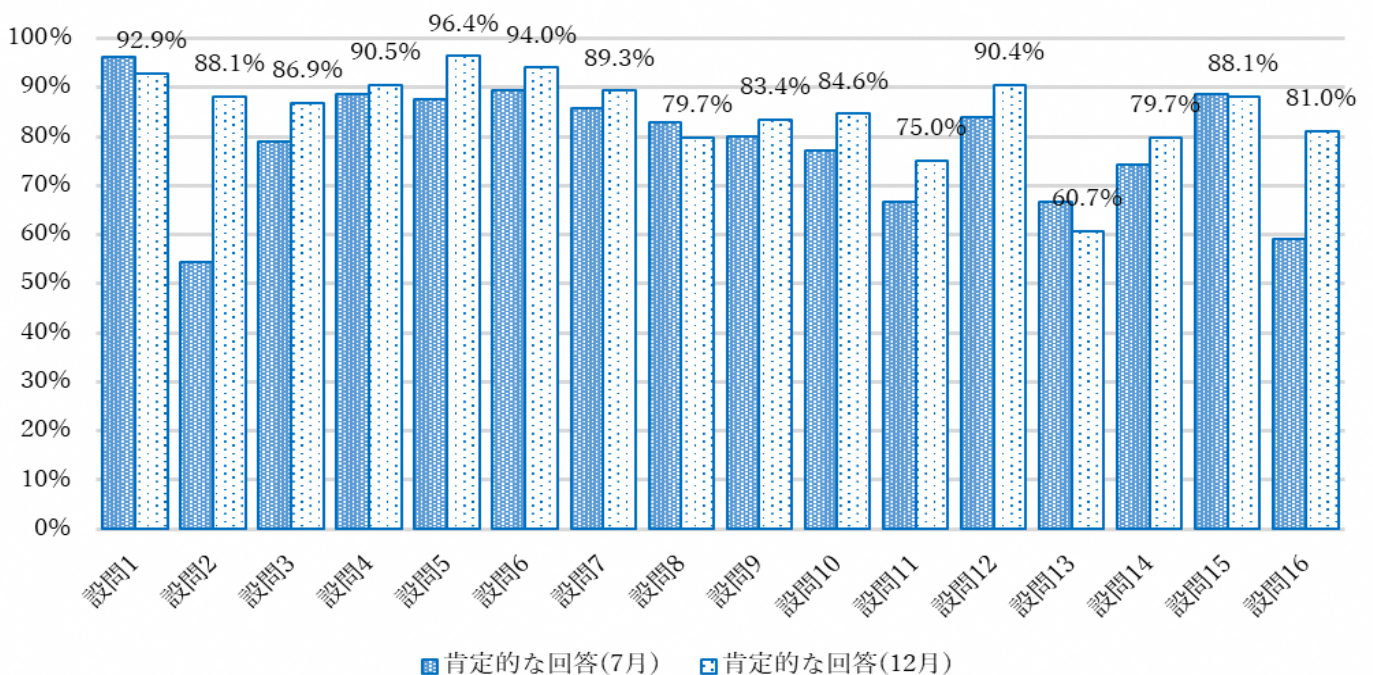
さて、12月の第2回学校評価アンケートへのご協力、ありがとうございました。1回目と2回目を比較しながら考察し、そこから見えてきた「成果」や「課題」について、来年度の教育活動に反映していきたいと考えています。

【成果】(4段階評価の4「そう思う」と3「ややそう思う」の肯定的な評価)

- 16の設問のうち12の項目が、増加しています。伸び率が顕著だったのは、「2・家庭学習」(+33.8%)と、「16・ホームページ」(+22%)です。
- 90%を超えているのは、「1・分かりやすい授業づくり」、「4・読書活動の充実」、「5・食べ残さない気持ち」、「6・縦割り班活動」、「12・すすんであいさつ」。

設問1	学校は、分かりやすい授業づくりに努めている。
設問2	学校は、家庭学習の充実のため、宿題を適切に設定している。
設問3	学校は、一人一台端末(クロームブック)を積極的に活用している。
設問4	学校は、読書活動の充実と読書習慣づくりに努めている。
設問5	学校は、食べ残さない気持ち(感謝の心・粘り強さ)の向上に努めている。
設問6	学校は、学級や縦割り班、委員会活動等で、思いやりやボランティア(奉仕)の心の育成に努めている。
設問7	学校は、あいさつや返事、くつのかかと揃え・整理整頓(ものを大切にする心)を身につけさせている。
設問8	学校は、児童の健康増進や体力づくりに努めている。
設問9	学校は、児童や保護者が困ったときに相談しやすい。
設問10	学校は、保護者や地域と連携し、開かれた学校づくりを進めている。
設問11	お子様は、家庭学習や読書の習慣が身に付いている。
設問12	お子様は、あいさつをすすんで行っている。
設問13	お子様は、整理整頓・ものを大切にする心が育っている。
設問14	お子様は、スマートフォン、タブレット、ゲーム機などを、家庭内のルールを守って使用している。
設問15	お子様は、早寝・早起き・朝ごはんなど、望ましい生活習慣が身に付いている。
設問16	学校ホームページを見ている。

7月と12月の回答の推移



【課題】(7月結果より12月の方が、数値の下がっている項目について)

- 1%以上の差があるものは、次の3つです。
「1・分かりやすい授業づくり」(-3.3%)、「8・体力づくり」(-3.1%)、「13・整理整頓」(-6%)
- 肯定的評価が80%未満のものは、次の4つです。
「8・体力づくり」(79.9%)、「11・家庭学習の習慣」(75%)、「13・整理整頓・物を大切に作る心」(60.7%)、「14・スマホ等の端末のルール」(79.9%)

【ご家庭と一緒に考え、大事にしたいこと】

学校での活動は、全て「学力・体力や人間性」を伸ばし豊かにすることに繋がります。15の項目については、大事な側面だと考え、アンケートを取らせていただきました。

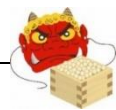
課題の中の特に5項目は、ご家庭のご理解とご協力を得て充実を図りたいと思います。

常に「学校」と「ご家庭」は、車の両輪の関係。同じ方向を向き「情報共有」をしながら進むことを大事にしたいと思います。その意味でも来年度は、「9」と「10」がもう少し伸びるように「連携・相談」を重視して教育活動を進め、さらに信頼される学校にしていきたいと思います。

* 回答率 7月 46.5% 12月 37.7% 来年度はさらに多くの方に回答をお願いいたします。

2月の行事予定

1	水	集会	研究授業(5年)
2	木	学習	
3	金	読書	安全指導
4	土		
5	日		
6	月	朝会	委員会
7	火	学習	
8	水	集会	
9	木	学習	
10	金	読書	
11	土		
12	日		
13	月	朝会	クラブ
14	火	学習	新入生入学説明会
15	水	集会	
16	木	学習	
17	金	読書	
18	土		
19	日		
20	月	朝会	
21	火	学習	四中体験(6年)
22	水	音朝	
23	木		天皇誕生日
24	金	読書	
25	土	学習	土曜授業 6年生を送る会
26	日		
27	月	朝会	委員会なし6時間授業
28	火	学習	社会科見学(6年)



ものを大事にしよう

2月の生活目標

- ・マスク ・手洗い ・みつにならない
- ・片付けの仕方 ・正しい使い方

土曜授業について

- 2月25日3時間授業(完全下校11時50分頃)
- 今回は、授業公開はありません。
- 6年生を送る会…3校時・体育館
- 6年生保護者を対象に「6年生を送る会」の参観可。
- 6年生の保護者…各家庭2名までの入場。
- 10時20分～10時30分の間に入場し「保護者観覧スペース」で参観してください。

3月の保護者会のお知らせ【訂正】

- 3月2日(木)に今年度最後の保護者会があります。多くの方のご来校をお待ちしております。
- 14:00～ 4・5・6年 各教室
 - 14:45～ オンライン全体会 各教室
 - 15:00～ 1・2・3年 各教室

健康観察(検温)について

現在、新型コロナウイルス感染症だけではなく、インフルエンザも流行し、感染が拡大する可能性があります。毎日の検温とデジタル入力は、朝8時までに行ってください。担任と保健室でチェックをしています。入力がないと心配です。ご協力ください。



新しく職員が着任しました

このたび、新しい用務員さんが着任されましたのでご紹介します。

川島 智さん

