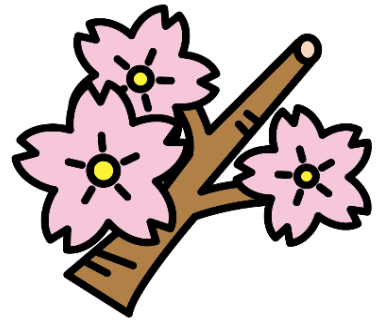


4月27日(月)

もいもい★つうしん



【昨日の残菜】
シーフードピラフ(80人分)、野菜とベーコンのスープ(52人分)、ビーンズサラダ(54人分)、牛乳(90本)

・ぶりのてりやき
・きゃべつのそくせきづけ

ごはん

はるやさいのみそしる

はし

今日は「春野菜の味噌汁」についてお話をします。春が旬で、今が1番

おいしい野菜を使った味噌汁です。どれが春野菜だか分かりますか？

答えは、「たまねぎ・じゃがいも・たけのこ・ふき」の4つです。

元気よく5月を迎えるために、今週も、好き嫌いせずに食べてくださいね。

～もいもいクイズ～

給食委員会より♪

(「ふき」は、ふきのとうの茎の部分です。)

ふきのとうは、日本最古の何と呼ばれているでしょう？

- ①日本最古の野菜 ②日本最古の薬 ③日本最古の香水

答えは、①の日本最古の野菜です。

数少ない、日本が原産の野菜の1つで、縄文時代から食べられていたそうです。