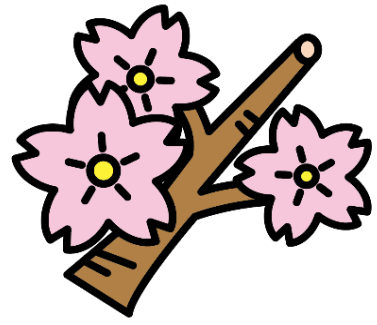
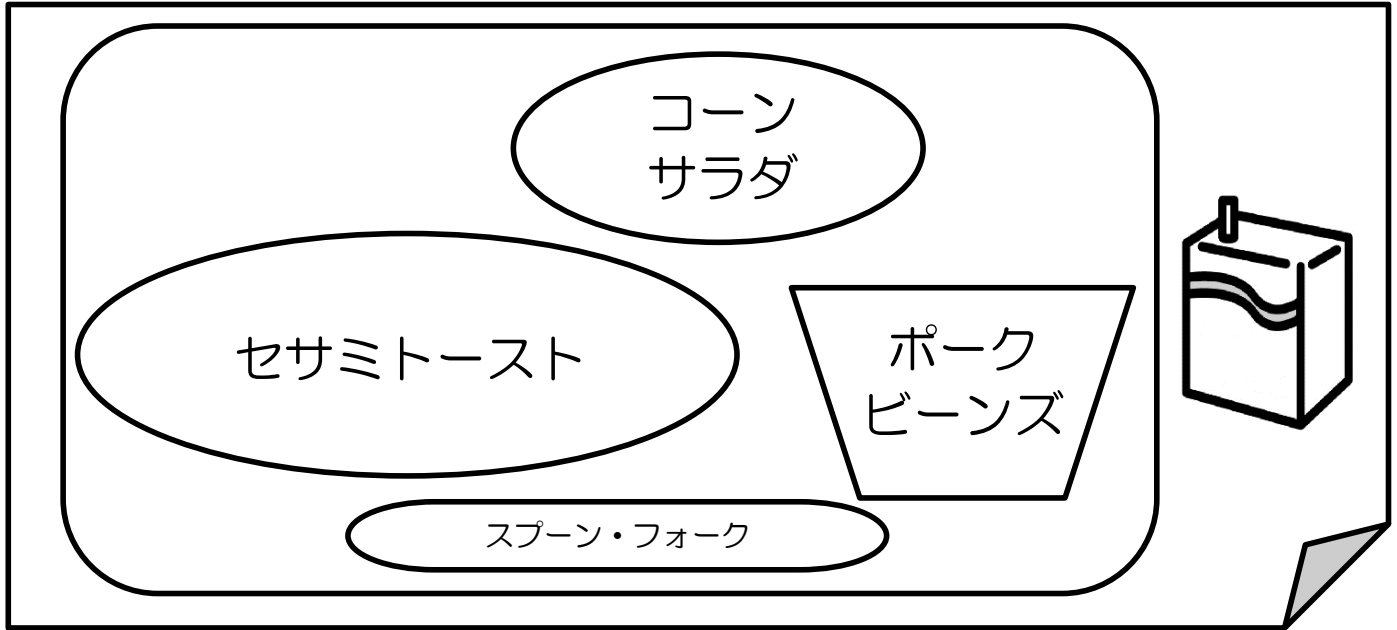


4月28日(火)

# もいもい★つつしん



【昨日の残菜】  
ごはん(113人分)、春野菜の味噌汁(74人分)、  
ぶりの照り焼き(108人分)、きゃべつの即席漬(108人分)、牛乳(105本)



今日は「ごま」についてお話をします。ごまは、成長期のみなさんの  
体に必要な「鉄分・カルシウム」が豊富です。大豆に含まれる栄養素  
と相性がよいので、今日はセサミトーストとポークビーンズの献立に  
しました。よく噛んで食べましょう！

## ～もいもいクイズ～

給食委員会より♪

パセリの生産量が1番多い都道府県はどこでしょう？

① 静岡県

② 長野県

③ 千葉県

答えは、②の長野県です。

ちなみに、2位が千葉県、3位が静岡県です。